

# Rund um Saarschl

der Gemeinde

**Mettlach**

AMTLICHES BEKANNTMACHUNGSBLATT

44. Jahrgang (148)

Donnerstag, 06. März 2014

10/2014



**Fähre Welles  
fährt wieder!**

Im Innenteil:

**Mettlach** *aktuell*

WOCHENZEITUNG  
für die Gemeinde Mettlach



# VERANSTALTUNGSVORSCHAU

## Cloef-Atrium in Orscholz

Infos unter 06865-9115-0, unter [info@cloef-atrrium.de](mailto:info@cloef-atrrium.de) und [www.cloef-atrrium.de](http://www.cloef-atrrium.de)

### 2 UFKRQHU\* IYDUHQI HVWYDO IHIQ) HXHUZ HUN DQ\* IYDUHQP

6DPVWJ IHIQ) 8 KU & ORHI \$ WXP 2 UFKRQ  
 P IYGH P XR) IQHP I IGH P \* IYDUHQI HVWYDO IHIQ) HXHUZ HUN DQ\* IYDUHQP

\$ P IHIQ) 8 KU & ORHI \$ WXP 2 UFKRQ  
 2 UFKRQ HU\* IYDUHQI HVWYDO IHIQ) HXHUZ HUN DQ\* IYDUHQP  
 • QVWYDUHQI HVWYDO IHIQ) HXHUZ HUN DQ\* IYDUHQP  
 ' HU EHNDQQM & KDOVRQI HU XQG\*  
 IYDUHQI HVWYDO IHIQ) HXHUZ HUN DQ\* IYDUHQP  
 XQG YHUIKW IKP IHIQXQYHUZ HFKVHODUHV) IHIQ) HXHUZ HUN DQ\* IYDUHQP  
 EHNDQQM IHIQ) HXHUZ HUN DQ\* IYDUHQP  
 IYDUHQI HVWYDO IHIQ) HXHUZ HUN DQ\* IYDUHQP  
 IYDUHQI HVWYDO IHIQ) HXHUZ HUN DQ\* IYDUHQP  
 XIGR \$ ODIHU' RP SOWHUW ZILG GDVKRFKNDU  
 W EHVHW W) HVMYDO P I W GHP \$ XVQDKP  
 H IYDUHQI HVWYDO IHIQ) HXHUZ HUN DQ\* IYDUHQP

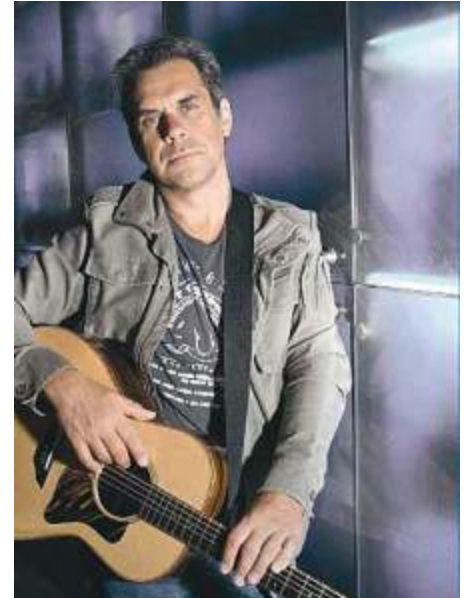
%HIQ) 8 KU DUMQI UGDV EHKHEW) HVMYDO IHIQ) HXHUZ HUN DQ\* IYDUHQP  
 HV DQ DQ) 7IFNH5 HIRQDO9 RUYHUNDXI VVMQI  
 IP & ORHI \$ WXP 2 UFKRQ XQMU IHIQ) HXHUZ HUN DQ\* IYDUHQP  
 XQG IP UHVN XQMU HQXP 9 IHIQ) HXHUZ HUN DQ\* IYDUHQP  
 IHIQ) HXHUZ HUN DQ\* IYDUHQP  
 GHV UHVN XQMU HQXP 9 IHIQ) HXHUZ HUN DQ\* IYDUHQP  
 P IYGHU\* HP IHIQ) HXHUZ HUN DQ\* IYDUHQP

3 HVMYDO IHIQ) HXHUZ HUN DQ\* IYDUHQP  
 Ä\* IYDUHQI HVWYDO IHIQ) HXHUZ HUN DQ\* IYDUHQP  
 \* HVDQ IHIQ) HXHUZ HUN DQ\* IYDUHQP  
 & RIGRED ( U V W X Y Z H W H W I Q P H K U H U H Q W X V H Q G  
 . RQJ H U M Q D X I G H U % K Q H P X V I J I H U M P I W H O W W U V Y R Q  
 \$ E E D E H U + D U V % H D I R O M I D Y I G % R Z I H I S R E I Q \* I E E  
 E I V 3 O F I G R ' R P I Q I R X Q G Y H U I I H Q W F K W D Q G H I  
 IHIQ) HXHUZ HUN DQ\* IYDUHQP

3 O W W Q X Q G IHIQ) HXHUZ HUN DQ\* IYDUHQP  
 J H V F K I F K W I Q X V I N X Q G 6 S U F K H V I H K W H U D V  
 IHIQ) HXHUZ HUN DQ\* IYDUHQP

%I E H U + H U P D Q Q V I X V I N I W 6 H H D Q Q D K U X Q I H C V I D  
 U H D O 6 R X O U R K H U X Q G H I Q H U G H U E H V M Q 6 R Q J V M I G H  
 X Q M U / D Q G K H U Y R U J H E U D F K W K D W % H I V H I Q H Q .  
 R Q J H U M Q I • K O I Q V I F K V H I Q H = X K U H U I Q H I Q H Q  
 3 \* H I • K O N R V P R V Y H U V H W W Z H Q Q V I H V H I Q H U 0  
 X V I N O X V F K H Q 0  
 I Y M U D X F K I J H U 6 W P P H G U I Q W H U W H I H I Q I Q G H Y H U E R U H Q H Q  
 : I Q N H O V I Q I W Y R Q / I H E H / H I G H Q V F K D I W / H I G \*  
 O F N X Q G I Y R P X Q E H G I Q W Q ' U D Q V H I Q H Q  
 H I J H Q H 7 U X P H Q X Q G 9 I V I R Q H Q ] X I R O H Q

) I Q H P I I V I Q G G D V V D D I Q Q G I V F K H I \* I Y D U H Q G X R • U H Q  
 U H Z H U X Q G \* X I G R \$ O D I H U ' I H E H I G H Q ) U H X Q G H O E H Q  
 I P [ 6 D D O Q G X Q G V I Q G D V Y I L X R V H ( I Q H O Q V M U D X V  
 Y I H Q I Y H U V F K I H G H Q H % H M W X Q H Q E H N D Q Q M 2 E  
 & R X O W [ 6 W O I E O H M J I N D ] I J H / H F N H U E I V H Q  
 \$ X V I O J H I Q G H O V V I N I G H I \* \ S V I O X V I N R G H U I Q G H U  
 1 H X H Q W H F N X Q I D O E H N D Q Q M U 6 W F N H R G H U ) I O I O  
 H O G H Q I H 6 S I H O U H X G H G H U E H I G H Q R O W D K H O M Q I V W  
 X I • K O I Q







1 DFKGHP [GHU] IQMUIQ.GHVHP [DKUZ RKOHKHUHIQ  
 + HUEVWZ DU] • EHUWUWI P DQ IQ GHU \* UXQGVFKXQI  
 2 UVFKRQ [Z DV P DQ QDFK GHU] %HVXFK IQ GHU 6 NKDQI  
 \$ PQHYI QRFK DQ Z IQMUIQFKHQ \$ NNYLWVWQ ] XU  
 \$ XVZDKQ KDEH 0 DQ HQWFKIHG VIEK I U GH  
 6 FKQWFKXKKDQI IQ IQGHQ

\$ ORP DFKWQ VIEK DP 0 IYV RFK GHQ ) HEUXDUGH  
 6 FK • QUICQHQ XQG 6 FK • QUGHUGUWVQ DVVHQP IY UDX )  
 DQ ) UDX 0 DQ QHVH XQG ) UDX 0 • QVMUDXI GHQ ] HU ]

( IY ( V GDXHUM QFKWQI H EIV DXV GHP HUVWQ  
 5 XWFKHQ HIQ \* QIMQ XQG VFKQI QFK 6 FKQWFKXK  
 IDKUHQZ XUGH ]

h EXQHQZ IH 6 QBP IDKUHQ 6 WQHQ XQMUDKUHQ XQG  
 IYX EDQ P DFKWQ GH 6 DFKH QRFK IQMUHVVDQMU  
 1 DFK GUHILQKDQ 6 WQGHQZ DUHQ DQ P GH GH ) H  
 WVMQZ HK XQG HVJLQ ] XU FNQDFK 2 UVFKRQ ]

%GHU ] X GHVHP [ \$ XVIDQ N QHQ DXI GHU ] HEVHVM  
 GHU 6 FKXQ XQMU Z Z JUXQGVFKXQI RUVFKRQ GH DQI H  
 VFKDXWZ HUGHQ ]



## ,QIRUP DMRQHQ ] XU XQGHKDOXQI

9 HUKUM XQGHKDOXQHQ XQG XQGHKDOXU ]

QILGHU KI XIHQ VIEK IQ GHQ QW VQ : RFKHQ GH %HVFKZ HUGHQ DXV GHU %HY QHUXQI • EHU GH  
 Ä IQMUDVHVQVFKDIWQ YRQ XQGHQ DXI \* HKZ HJHQ \* U QIQFKHQ XQG 6 SIHSQ WHQ 6 IFKHQFK VQG GH  
 P HVMQ XQGHKDOXQHQ XQG XQGHKDOXU IKUHU 9 HUDQV RUXQI EHZ XVVWXQG DFKWQ GDUXI GDVV IKUH  
 + XCGHIKUHQ RWQFKW EHUDOKIQMUDVHVQRGHUEHVHVMHQ IKQQRWQV IQJH XQGHKDOXU YHU HVVHQ DEHU  
 VFKHIQEDU GDVV GH DQ QI HIQH V XQGHV QFKWQXUP IY UFXGH YHUEXQGHQ IY WVRQGHQ DXFK 3 IQFKWQ P IY  
 VIEK EUQW \$ QGHVHQ 3 HVRQHNHIV DSSHQH HQZ ILG GHV KDQ ]

%VMEHDFKWQ 6 IH GDVV XQGNRWQFKWQXUHIQH 8 P Z HWHDVWQI XQGHNHQIUHQG IY WVRQGHQ HUVWQV  
 DXFK HIQH \* HIDKUI UGH \* HVXQGHVWGHV 0 HQWFKHQ GDU XUFK 9 IYHQ %DNMUIHQ XQG • UP HU GH • EHU  
 GHQ XQGNRW EHUDJHQZ HUGHQ N QHQ VQG EHVROGHU V IQGHUXQG DEZ HKUH VFKZ I FKW ( UZ DFKVHQH  
 JHI KUGHW IH UHU HUIQGHQ KIHUEHL EHU GH 6 FKXKH GHQ ] HU IQ ] RKQXQHQ RGHUDEHU IQGHUNRP P HQ  
 P IWKP DXI 6 SIHSQ WHQ IQ %HU KUXQ ]

0 HKU DV YHUVWQGFK IY WDXFK GHU b UHU YRQ \* UXQGVWVNVHJHQWP HIQ RGHU \$ QDHI HQ GHQ GH  
 5 HIQJ XQ VSIQFKW UGH DQ IKU \* UXQGVWVNDQI UHQ HQGHQ I HQWFKHQ 9 HUNHKUIQ FKHQ REHU WZ HQQ VHI  
 GHQ \$ EIDQDQGHUHU HXVM EHVHVMHQ P • VVHQ HQQ UFKWFK JHVHVKHQ KDQGHVHV VIEK EHL XQGNRWXP  
 \$ EIDQ' DV / IH HQD VVHQ VMDWRP IY HIHQ 9 HUVR JHU HQ DEIDQ FKWFKH 9 RUVFKUIWQ GDU XQG NDCQ DV 2  
 UGQXQ VZ IGUJ NHVM HDKQGHVZ HUGHQ ]

, P QMUHVVHIHIQH VJXWQ 0 IMIQDQGHU VEDWQZ IUGHMICJHQ XQGHKDOXQHQ XQG XQGHKDOXU GH EIVKHU  
 GH QRW HQGJH 5 FNVIEKWQDKPH YHUP IYVHQ QH HQ GDUXI ] X DFKWQ GDVV GHU YRQ ,KUHQ + XQGHQ  
 KIQMUDVHVQH RWDXFK EHVHVMWZ ILG XUFK GH HQWSUHFKHQGH 5 • FNVIEKWQDKPH XQG 8 P VIEKWN QMIGDV

## Ab März wieder Fährbetrieb in der Saarschleife

Für zwei Euro über die Saar, Kinder und Fahrräder 50 Cent. Eine 10er Karte ist zum Preis von 16,- EUR erhältlich.

Die Fußgängerfähre „Welles“ an der Saarschleife ist ein preiswertes Vergnügen. Allerdings nur für die Passagiere.

Die einzige Fähre auf der Saar hat ihre Anlegestelle in Dreisbach am alten Gasthaus „Fährhaus“, unmittelbar in der Saarschleife.

Im Monat März wird die Fähre samstags und sonntags von 10.00 bis 16.50 Uhr wieder

Spaziergänger, Wanderer und Radler zum anderen Ufer des Flusses bringen, wo der Weg hoch führt zur Burg Montclair. Keine fünf Minuten dauert die Überfahrt.

Ab April sind die Fahrtzeiten täglich von 10.00 bis 17.50 Uhr, montags ist Ruhetag. Weitere Informationen: Saarschleife Touristik GmbH & Co. KG Cloef-Atrium, 66693 Mettlach - Tel 06865/9115-0



## ADAC Saarland e.V.

Der ADAC Saarland e.V. hat aktuell 264.000 Mitglieder. Die Tatsache, dass sich die dynamische Entwicklung des Clubs in den letzten Jahren fortgesetzt hat, hat uns veranlasst über Konzepte nachzudenken, wie wir unsere Mitglieder im gesamten Saarland noch besser betreuen können.

Gerade im Nord- und Westsaarland möchten wir, dass unsere Mitglieder in den Genuss unserer Angebote und der ihnen garantierten Leistungen kommen. Dazu gehören: Die Bestellung von TourSet bzw. Tourenpaket und Rettungskarte, ADAC Kreditkarte, die ADAC-Versicherungen, ADAC Shop, Mitgliederberatung, Reiseinformationen, Sicherheitstraining und Geschenkgutscheine.

Deshalb steht die Mobile Geschäftsstelle am Donnerstag, dem 13.03.2014 von 15:00 - 17:30 Uhr Einkaufscenter, Britter Straße. Danach alle 14 Tage an gleicher Stelle.

## GLÜCKWÜ

### Viktor Becker feierte seinen 90. Geburtstag

Am 25. Februar feierte Viktor Becker seinen 90. Geburtstag. Bürgermeister Carsten Wiemann und Ortsvorsteher Behr überbrachten dem Jubilar die Glückwünsche der Gemeinde und des Ortsteiles Nohn.

Ministerpräsidentin Annegret Kramp-Karrenbauer und Landrätin Daniela Schlegel-Friedrich



## GEMEINDEVERWALT

### So erreichen Sie uns:

**Rathaus (Zentrale/Info)** Tel.: 06864/83-0  
 Fax: 06864/83-29  
 Internet: www.mettlach.de  
 E-Mail an die Gemeinde:  
 gemeinde@mettlach.de E-Mail für Veröffentlichungen:  
 Oeffentlichkeit@Mettlach.de

### Öffnungszeiten:

montags - freitags 08.30 bis 12.00 Uhr  
 dienstags zusätzlich 13.30 bis 15.30 Uhr  
 donnerstags zusätzlich 13.30 bis 18.00 Uhr  
 Anschrift:  
 Gemeinde Mettlach, Freiherr-vom-Stein-Straße 64, 66693 Mettlach

### Ortsvorsteher:

Anschrift und Rufnummer: Siehe unter dem jeweiligen Ortsteil!

### Gemeindeforstrevier Mettlach

Zum Kaltenborn 11, Orscholz, Tel.: 06865/93022  
 Sprechstunden: dienstags von 15.00 Uhr bis 16.30 Uhr  
 E-Mail: Forst@Mettlach.de, Fax: 06865/93023

### SaarForst - Kooperationsrevier 28 Merzig-Mettlach

In der Neuwild 11, Mettlach, Tel.: 06864/93011,  
**Brennholzbestellungen**  
 Nur während der Sprechstunden am Mo. zw. 14.00 - 16.00 Uhr im  
 Feuerwehrgerätehaus Weiten

### Saarschleife Touristik

Cloef-Atrium, 66693 Mettlach  
 Tel.: 06865/9115-0, Fax: 06865/9115-120  
 E-Mail: tourist@mettlach.de,  
 Internet: www.tourist-info.mettlach.de

### Touristinformation in Mettlach (Fußgängerzone)

**Öffnungszeiten:**  
 Montag bis Freitag 11.00 bis 16.00 Uhr, Samstag 12.00 bis 16.00 Uhr,  
 Sonntag geschlossen.

### Touristinformation im Cloef-Atrium in Orscholz

**Öffnungszeiten:**  
 Kurverwaltung  
 Montag bis Freitag 8.30 bis 16.30 Uhr  
 Touristinformation  
 Täglich 11.00 bis 16.00 Uhr

Tagungs- und Besucherzentrum Cloef-Atrium in Orscholz  
 Tel.: 06865/9115-111, Fax: 06865/9115-120,  
 E-Mail: info@cloef-atrimum.de, Internet: www.cloef-atrimum.de

### Bereitschaftsdienste und sonstige wichtige

**Wohnortnahe  
 BERATUNG IM RATHAUS  
 WOHNORTNAHE**

#### Kreissozialamt

Es finden keine Sprechstunden mehr im Rathaus Mettlach statt.  
 Sie erreichen die Mitarbeiter in der Dienststelle Merzig unter Tele-  
 fon 06861/80-486

#### Pflegestützpunkt im Landkreis Merzig-Wadern

Beratung und Hilfe rund um das Thema Pflege  
 Sprechstunden: mittwochs von 09.30 – 11.30 Uhr  
 Auf Wunsch wird die Beratung auch in Ihrer Wohnung durchge-  
 führt. Tel.: 06861/80477

## AOK

### Sprechstunden:

Am 21.03.2014 findet kein Sprechtag statt.  
 In der Woche vom 17.03. bis 22.03.2014 ist Frau Weber auch zuhau-  
 se wegen einer innerbetrieblichen Schulung nicht zu erreichen.  
 Bitte wenden Sie sich an die AOK-Geschäftsstelle in Merzig, Schwar-  
 zenbergstr. 7, 66663 Merzig: 06861/907600. Vielen Dank!

### Beauftragter für die Belange von Menschen mit Behinderung in der Gemeinde Mettlach

Ansprechpartner: Robert Joris, Kontakt über Rathaus, Tel.:  
 06864/830

## AMTLICHE

### Sitzung des Haupt-, Finanz- und Personalausschusses

Am Dienstag, dem 11. März 2014, findet um 17:00 Uhr im Versam-  
 lungsraum des Rathauses Mettlach eine Sitzung des Haupt-, Finanz-  
 und Personalausschusses des Gemeinderates Mettlach statt.

#### Tagesordnung

##### Nicht öffentliche Sitzung

1. Haushaltssanierungsplan
2. Stundungsanträge
3. Auszeichnungen gemäß Ehrensatzung der Gemeinde Mettlach
4. Änderung der Richtlinie der Gemeinde Mettlach zur Gewährung  
 eines Zuschusses für die Windelentsorgung
5. Grundstücksangelegenheiten
6. Mitteilungen, Anfragen, Anregungen

Mettlach, 28. Februar 2014

Carsten Wiemann

Bürgermeister

### Sitzung des Bau-, Vergabe- und Friedhofsausschusses

Am Donnerstag, dem 13. März 2014, findet um 17:00 Uhr eine Sit-  
 zung des Bau-, Vergabe- und Friedhofsausschusses des Gemeinde-  
 rates Mettlach im Aufenthaltsraum des Rathauses Mettlach statt.

#### Tagesordnung

##### Öffentliche Sitzung:

1. Stellungnahmen zu vorliegenden Bauanträgen gemäß § 36 (1)  
 BauGB

##### Nicht öffentliche Sitzung:

2. Auftragsvergaben
3. Planungsangelegenheiten
4. Stellungnahmen zu vorliegenden Bauanträgen gemäß § 36 (1)  
 BauGB oder Erteilung von Genehmigungen nach § 144 BauGB
5. Mitteilungen, Anfragen, Anregungen

Mettlach, den 28. Februar 2014

Carsten Wiemann

Bürgermeister

### Sitzung des Ortsrates Faha

Am Freitag, dem 7. März 2014, findet um 19:30 Uhr im Bürgerhauses  
 Faha eine Sitzung des Ortsrates Faha statt.

#### Tagesordnung

##### Öffentliche Sitzung:

- TOP 1 Wahl einer stellvertretenden Schiedsperson für den  
 Schiedsamtbezirk Weiten/Faha
- TOP 2 Friedhofsangelegenheiten
- TOP 3 Verwendung der Ortsratsbudgets 2014 und 2015
- TOP 4 Teilnahme an der Sammelaktion „Saarland Picobello“  
 21./22. März 2014
- TOP 5 Beratung und Stellungnahme zur Aufstellung des Be-  
 bauungsplanes „Windenergie am Renglichberg“ im  
 Ortsteil Faha der Gemeinde Mettlach
- TOP 6 Mitteilungen, Anfragen, Anregungen

##### Nicht öffentliche Sitzung:

- TOP 7 Grundstücksangelegenheiten
  - TOP 8 Mitteilungen, Anfragen, Anregungen
- Mettlach, 28.02.2014

## Stellenausschreibung

### MitarbeiterInnen für die diesjährige Badesaison

Für die Freibadsaison 2014 (ca. Mitte Mai bis Ende August) sucht die Gemeinde Mettlach folgendes Personal:

#### a) Kassierer/innen

Die Arbeit ist im Schichtdienst an 7 Wochentagen zu leisten, und zwar außerhalb der Ferienzeit regelmäßig in 4,5 Stunden/tgl. und während der Ferienzeit an 5 Stunden/tgl. In besonderen Fällen können Überstunden angeordnet werden. Ist der Dienst aufgrund schlechter Witterungsverhältnisse nicht aufzunehmen, besteht Rufbereitschaft.

Die Vergütung erfolgt nach Entgeltgruppe 2 TVöD. Rufbereitschaft wird entsprechend den tariflichen Bestimmungen vergütet. Etwaige Vertretungszeiten in Krankheitsfällen außerhalb des Schichtplanes bleiben vorbehalten.

#### b) Reinigungskräfte zur Reinigung des Freibadgebäudes

Die Reinigungsarbeiten fallen in der Regel nach der täglichen Schließung des Freibades an.

- Zusätzlich kann bei starkem Besucherandrang während der regelmäßigen Öffnungszeit eine Reinigung notwendig werden.
- Bei witterungsbedingter Schließung entfällt die Reinigung.

Außerdem ist einige Tage vor Beginn der Badesaison eine Grundreinigung durchzuführen. Pro Reinigungskraft fallen im Monat ca. 30 Stunden an. Die Vergütung erfolgt nach Entgeltgruppe 1 TVöD. Weitere Einzelheiten können beim Personalamt der Gemeinde (06864/8335) erfragt werden.

Interessenten werden gebeten, ihre Kurz-Bewerbung

**bis Donnerstag, 27. März 2014**

an den Bürgermeister der Gemeinde Mettlach, Postfach 1220, 66689 Mettlach oder Freiherr-vom-Stein-Straße 64, 66693 Mettlach, zu richten.

Mettlach, 28.02.2014

Der Bürgermeister

Carsten Wiemann

## AMTLICHE AMTLICHE BEKANNTMACHUNGEN

### Sitzung des Jugendhilfeausschusses

Am Donnerstag, 13.03.2014, 17.00 Uhr, findet im großen Sitzungssaal des Kreisverwaltungsgebäudes in Merzig eine Sitzung des Jugendhilfeausschusses statt.

#### Tagesordnung

##### Öffentliche Sitzung

- TOP 1: Vorstellung des Mentorenprojektes „Balu und Du“ im Landkreis Merzig-Wadern durch das Institut für Technologietransfer an der HTW des Saarlandes gGmbH (FITT)
- TOP 2: Antrag auf Förderung des Projektes Sozialpädagogische

- TOP 3: Antrag auf Förderung der Projekte Youthstart und LabOr
- TOP 4: Abschluss von Trägervereinbarungen mit Trägern der freien Jugendhilfe gemäß § 8a SGB VIII sowie § 72 a SGB VIII im Rahmen des Gesetzes zur Stärkung eines aktiven Schutzes von Kindern und Jugendlichen (Bundeskinderschutzgesetz - BkiSchG)

- TOP 5: Informationen zur institutionellen Kinderbetreuung: Entwicklungsplan 2013-2015

- TOP 6: Kinderbetreuung Ausbauplan

Merzig, 24.02.2014

Landkreis Merzig-Wadern

Daniela Schlegel-Friedrich

Landrätin

## Amtsgericht Merzig

Az.: 11 K 43/11

### Zwangsversteigerung

Im Wege der Zwangsvollstreckung wird am Freitag, dem 14. März 2014, 10.15 Uhr beim Amtsgericht Merzig, Wilhelmstr. 2, Saal 102 folgendes Grundeigentum versteigert:

#### Grundbuch von Orscholz Blatt 3257

206,911/1000 Miteigentumsanteil an dem Grundstück

Flur 2 Nr. 948/30 - Gebäude- und Freifläche,

Handel und Dienstleistung, Auf der Brück

7,49 Ar

verbunden mit dem Sondereigentum an der Wohnung mit Balkon im Ober- und Dachgeschoss Nr. 3 laut Aufteilungsplan bezeichnet nebst Sondernutzungsrecht an der Fertigteilgarage G2 und dem Stellplatz Nr. P6 sowie an der mit „zu W3“ bezeichneten seitlichen Gartenfläche;

(Ohne Gewähr: Es handelt sich um eine Eigentumswohnung in einem Mehrfamilienwohnhaus; Wohnung im Obergeschoss und Dachgeschoss insgesamt ca. 132,25 qm; jeweils Wohn-/Esszimmer mit offener Küche, 2 Schlafräume, Bad und Abstellraum; Auf der Brück 2c, Mettlach-Orscholz)

Vom Gericht festgesetzter Verkehrswert (nicht Mindestgebot): 152.000,— Euro.

In diesem Termin gelten die 5/10 und 7/10 Grenzen nicht mehr.

Auf Verlangen ist im Versteigerungstermin Sicherheit in Höhe von 10 % des festgesetzten Wertes zu leisten.

Bargeld ist als Sicherheit nicht mehr zugelassen.

Auskünfte über das Verfahren und die Art der evtl. zu leistenden Sicherheitsleistung und Einsicht in das Wertgutachten erhalten Sie bei der Geschäftsstelle des Gerichts, Wilhelmstr. 2, Zimmer 14, Tel. 06861/703-282, während der üblichen Dienstzeiten:

montags bis freitags: 8.30 - 12.00 Uhr und 13.30 bis 15.30 Uhr (freitags bis 15.00 Uhr)

Bietinteressenten werden gebeten, zum Termin ihren gültigen Personalausweis mitzubringen.

Weitere Informationen finden Sie im Internet unter Justizportal-

Zwangsversteigerungstermine.

Uhlenbruch, Rechtspfleger

## Ende des amtlichen Teils

### Impressum *Rund um die Saarschleife*

#### Amtliches Bekanntmachungsblatt der Gemeinde Mettlach

##### Herausgeber und verantwortlich für den Textteil:

Der Bürgermeister der Gemeinde Mettlach, Freiherr-vom-Stein-Straße 64, 66693 Mettlach, Telefon: 06864/83-0

**Erscheinungstag:** Grundsätzlich Donnerstag, jede Woche; **Druckauflage:** 5.940 Exemplare

**Bezugsmöglichkeiten:** Unentgeltliche Zustellung an alle Haushalte der Gemeinde. Einzelexemplare bei der Gemeinde.

Abonnement beim Verlag (entgeltpflichtig).

**Erscheinungsweise:** wöchentlich.

**Redaktionsschluss:** Textteil: montags, 09.00 Uhr, Rathaus Mettlach.

Bei Nichtlieferung ohne Verschulden des Verlages oder infolge höherer Gewalt bestehen weder Ansprüche gegen den Verlag noch gegen die Gemeinde.

**ENDE**

„RUND UM DIE SAARSCHLEIFE“





Hier könnte Ihre  
Anzeige erscheinen!

Ich berate Sie  
fachkundig  
und kompetent

*Rolf Kiefer*

Tel. 06868/180120



## ORSCHOLZ - CLOEF TOURISTIK e. V.

März 2014

Geführte Wanderungen

Samstag 8. März 9 Uhr

Wanderung über den Orlauf zum Weisenhof  
mit Einkehr, leichte Strecke, ca. 7 km, Rückkehr ca. 1730 Uhr

Samstag 5. März 9 Uhr

Wanderung durch das Zwembachtal zur Weis und zur Weis  
mit Einkehr, leichte Strecke, ca. 7 km, Rückkehr ca. 1730 Uhr

Samstag 2. März 9 Uhr

Wanderung durch das Steinbachtal in das Saartal  
mit Einkehr, mittelschwere Strecke, ca. 200 m Höhenunterschied  
ca. 7 km, Rückkehr ca. 1730 Uhr

Samstag 2. März 9 Uhr

Wanderung durch das obere Leukbachtal zur Hasen-  
höhe  
mit Einkehr, leichte Strecke, ca. 7 km, Rückkehr ca. 1730 Uhr

Anmeldung

Rezeption Gesundheitszentrum Saarschleie, Tourist Info im  
Befahrungsbüro oder beim Wanderführer vor Anmarsch

Treffpunkt

Rezeption Gesundheitszentrum Saarschleie

Die Teilnahmegebühr von 2,-€ ist beim Wanderführer zu zahlen



- Geschäftspapiere
- Vereinsdrucksachen
- Festschriften
- Flugblätter / Plakate
- Einladungen
- Danksagungen
- Menue-/Tischkarten
- Vierfarbausdrucke
- Vierfarbprospekte

**Graphik design**  
Kiefer GmbH

- ⚡ Satz
- ⚡ Layout
- ⚡ Druck

Tel.: 0 68 68 / 18 01 20

eMail: i.kiefer@t-online.de

Mederstraße 43 • 66693 Mettlach-Nohn



## BEREITSCHAFTSDIENST

### Ärzte-Notfalldienst

#### Allgemeinärztlicher Notfalldienst

#### Zusammenlegung der Notfalldienststringe Merzig und Perl

Ab dem 01. Mai 2012 ist der jeweilige **Bereitschaftsdienst** für die **Wochentage** Montag bis Freitag unter der **Rufnummer 01805/663011** zu erfragen.

Am **Wochenende** ab Samstag 08.00 Uhr bis Montagmorgen 08.00 Uhr und an Feiertagen ist die **Rufnummer 06861/780808** (Bereitschaftsdienstpraxis Merzig) anzuwählen.

#### Augenärztlicher Notfalldienst:

am 08./09.03.2014: Dr. Gerd Diny, Saarlouis, Telefon:  
06831/42949

#### Kinderärztlicher Notfalldienst:

am 08.03.2014: Dr. med. Peter Meyer, Merzig, Telefon:  
06861/7115

am 09.03.2014: Dr. med. Sybille Cotta, Dillingen, Telefon:  
06831/78805

#### HNO Notfalldienst:

am 08./09.03.2014: Dr. Dirk Breyer, Saarlouis, Telefon:  
06831/42054

#### Tierärztlicher Notfalldienst:

am 08./09.03.2014: Tierärztin Astrid Bernardy, Dillingen, Telefon:  
06831/706936

#### Zahnärztlicher Notfalldienst:

am 08./09.03.2014: Dr. Melanie Kaltenberg-Nies, Orscholz, Telefon:  
06865/8024

### Apotheken-Dienst

#### Dienstbereitschaftsbezirk "West-Saarland"

Welche Apotheke außerhalb der üblichen Öffnungszeiten für Notfälle dienstbereit ist, erfahren Sie im Aushang jeder Apotheke und unter der **Rufnummer 0800 00 228 33**.

Internet: [www.apothekerkammer-saar.de](http://www.apothekerkammer-saar.de)

Die Notdienstbereitschaft wechselt täglich um 08.00 Uhr.

## WICHTIGE

### Polizei

Notruf ..... 110  
 Polizeibezirksinspektion Merzig ..... 06861/7040  
 Polizeiposten Mettlach ..... 06864/93333  
 ..... Fax-Nr.: 06864/93335

### Feuerwehr / Technisches Hilfswerk

Notruf und Feualarm ..... 112  
 Wehrführer Thomas Jäger ..... 06864/270130  
 THW Mettlach, Ortsbeauftragter Manfred Schön ..... 06865/8672

### Rettungsdienst / Krankentransporte

Notarzt / Rettungswagen / Rettungshubschrauber ..... Notruf 112  
 Rettungsleitstelle Saarbrücken ..... 19222  
 DRK Rettungswache Mettlach ..... 06864/1633  
 DRK Rettungswache Merzig ..... 06861/7056295  
 DRK Rettungswache Perl ..... 06867/863  
**Alle Rettungswachen sind Tag und Nacht besetzt!**

### Krankenhäuser

Krankenhaus Merzig ..... 06861/7050  
 Kreiskrankenhaus Saarburg ..... 06581/821  
 Krankenhaus Losheim ..... 06872/9030

## Impressum 'Mettlach aktuell'

#### Verlag und Herausgeber:

Verlag und Druck Linus Wittich KG, 54343 Föhren, Europaallee 2  
 Tel. 06502/9147-0 oder 40

#### Verantwortlich für den redaktionellen Teil im Verlag

Ilona Saar, 66589 Merchweiler, Tel. 06825/9503-23 oder 24  
 Fax: 06825/950341, E-mail: [redaktion@wittich-merchweiler.de](mailto:redaktion@wittich-merchweiler.de)  
 Internet: [www.wittich.de](http://www.wittich.de)

#### Verantwortlich für den Anzeigenteil:

Klaus Wirth, Föhren

Für Anzeigenveröffentlichungen und Fremdbeilagen gelten unsere allgemeinen Geschäftsbedingungen und unsere z.Zt. gültige Anzeigenpreisliste.

### Kreissozialamt

Es finden keine Sprechstunden mehr im Rathaus Mettlach statt. Sie erreichen die Mitarbeiter des Kreissozialamtes in der Dienststelle Merzig unter Telefon 06861/80-486. Gerne werden bei Bedarf nach Absprache auch Hausbesuche durchgeführt.

### Jugendbüro Perl-Mettlach

Schmiedewäldchen 9a, 66693 Mettlach-Orscholz,  
 Telefon 06865/911 69 32; Mobil: 0175/5721065  
 E-Mail: [jugendbuero-perl-mettlach@merzig-wadern.de](mailto:jugendbuero-perl-mettlach@merzig-wadern.de)  
 Ansprechpartnerin: Jenny Lauer

### Familienzentrum Perl-Mettlach

Schmiedewäldchen 9a, 66693 Mettlach-Orscholz,  
 Telefon 06865/911 69 30; Fax 06865/911 69 31;  
 E-Mail: [info@fz-perl-mettlach.de](mailto:info@fz-perl-mettlach.de)  
 Öffnungszeiten:  
 Montag: 09.00 Uhr bis 12.00 Uhr  
 Donnerstag: 16.30 Uhr bis 18.00 Uhr  
 Ansonsten nach telefonischer Vereinbarung.

### Wasser - Strom - Gas - Kabelanschluss

#### Wasserversorgung

Störmeldungen ..... 0170/9054541  
 Gegebenenfalls leitet der Anrufbeantworter die Störung sofort an den Bereitschaftsdienst weiter.

**Bauhof/Abwasserwerk** ..... 06864/93981-50

**Bauhof** ..... 06864/93981-20

#### energis-Netzgesellschaft mbH

**Störungsnummer Strom** ..... 0681/9069-26 11

**Störungsnummer Erdgas** ..... 0681/9069-26 10

#### Kabelanschluss: PrimaCom AG

Messe-Allee 2, 04356 Leipzig ..... Tel.: 0341/42372000  
 Service Hotline, Mo - Sa., 08.00 Uhr - 22.00 Uhr zum Ortstarif

### Abfallentsorgung

#### Rest- und Biomülltonne, Papiertonne

Anmeldung, Schadensmeldung und Reklamationen  
 Rathaus Mettlach, Zimmer 213, Telefon 06864/83-38

#### Kommunales Rückkonzentrum der Gemeinde Mettlach

Britter Straße 2-10 in Mettlach, Telefon 06864/910 551

Annahme von Sperrmüll, Sondermüll, Elektro- und Elektronikaltgeräten

#### Anlieferung nur während der Öffnungszeiten möglich

Montag 10-16 Uhr, Dienstag 7-15 Uhr, Mittwoch 12-18 Uhr, Donnerstag 10-16 Uhr, Freitag 12-18 Uhr, Samstag 8-16 Uhr

#### „Gelbe Säcke“-Ausgabe:

- im Rathaus Mettlach an der Information sowie Zimmer 213
  - Kerstin Leinen Gardinenschneiderei, Hermes Pakt Shop, Geschenkartikel, Bahnhofstraße 5 in Mettlach
  - Reifen Kiefer GmbH, Zum Leukbachtal 45 in Orscholz
  - Hoffmann & Ollinger, Markuststraße 16b in Wehingen
- Reklamationen: Firma Saar Entsorgung GmbH, Telefon 06838/99 392-15

**Wertstoffberatung im Rathaus: Telefon: 06864/83-38**

### Deponie

#### Erdmassen- und Bauschuttdeponie Orscholz-Weiten mit Kopostieranlage

Die Deponie Orscholz-Weiten ist ab sofort zu folgenden Zeiten geöffnet:  
 Montag:

nach Bedarf in Absprache mit TERRAG ab

07.30 Uhr  
 Dienstag - Freitag: 07.30 Uhr bis 16.00 Uhr (Pause von 12.00 bis 12.30 Uhr)

#### Samstags: geschlossen

**Ab März samstags wieder geöffnet!**  
 Samstag: 08.00 Uhr bis 14.00 Uhr

Privatanlieferer und Firmen können während der Öffnungszeiten gegen Barzahlung anliefern. Die Preise gelten gemäß aktuellem Deponieausgang und nur für Boden und Bauschutt, der aus dem Gemeindegebiet Mettlach stammt!

Firmen und Rechnungskunden müssen vor Anlieferung mit TERRAG unter 06841/98495-33 oder 06841/98495-43 Kontakt aufnehmen.

### Sprechstunde des Versichertenältesten der LVA

Auskunft und Beratung in Fragen der Rentenversicherung erhalten Versicherte in den Sprechstunden des Versichertenältesten der LVA für das Saarland: Herr Robert Braun, von Kolerstraße 25, 66693 Mettlach, jeweils montags bis freitags nach telefonischer Vereinbarung.  
 Telefon 06864/1080

## Hinweis in eigener Sache

### An alle Vereine und Verbände,

ob Einladung zur Mitgliederversammlung, Rückblick auf die letzte Vereinsfeier oder den Vereinsausflug, nutzen Sie die Chance und lassen Sie Ihre Vereinsinformationen an den Mann oder an die Frau bringen. Ihren Bericht mit Text und Bild einfach mailen an:

**redaktion-mettlach@t-online.de • Fax 06868/180122**

Redaktionsschluss: Montag 11.00 Uhr bei Ihrer Redaktion vor Ort:

**Graphikdesign Kiefer GmbH, Medardusstr. 43, 66693 Mettlach-Nohn**

## Wenn Sie kein „Rund um die Saarschleife“ erhalten haben ...

Reklamationen wegen Nichtzustellung von „Rund um die Saarschleife“ nimmt der Verlag unter folgenden Nummern entgegen:

**06502/9147-713, -716 oder 721**

## MITTEILUNGEN FÜR ALLE

### DLRG Ortsgruppe Merzig

#### Jahreshauptversammlung

Einladung zur Jahreshauptversammlung am Sonntag, dem 30. März 2014 um 15.00 Uhr im DLRG Vereinsheim in Merzig, Am Heilborn 1. Zu unserer diesjährigen Jahreshauptversammlung am Sonntag, dem 30. März 2014 um 15.00 Uhr ins DLRG-Vereinsheim Merzig laden wir unsere Mitglieder recht herzlich ein. Im Falle der Nichtbeschlussfähigkeit wird an dieser Stelle zur außerordentlichen Jahreshauptversammlung für den gleichen Tag um 15.30 Uhr eingeladen.

#### Tagesordnungspunkte:

1. Eröffnung und Begrüßung der Teilnehmer
2. Feststellung der Beschlussfähigkeit
3. Annahme der Tagesordnung
4. Totenehrung
5. Verlesung und Annahme des Protokolls der letzten Jahreshauptversammlung
6. Bericht des Vorsitzenden
7. Bericht des techn. Leiters
8. Bericht des Schatzmeisters
9. Bericht der Kassenprüfer
10. Aussprache zu den Berichten
11. Entlastung des Schatzmeisters
12. Sitzungsgemäß gestellte Anträge
13. Verschiedenes und Schlusswort

### Jugendforum Mettlach und die Elterninitiative Basar für gebrauchte Kindersachen

#### Basar für gebrauchte Kindersachen sowie gebrauchte Damenbekleidung

Am Sonntag, 09. März 2014, findet in der Spiel- und Sporthalle Mettlach, rechtzeitig zur Frühlings-/Sommersaison, der Basar statt. 130 Aussteller bieten guterhaltende Bekleidungsstücke oder Gegenstände „Rund ums Kind, an.

Der Basar ist geöffnet von 11.00 bis 15.00 Uhr. Einlass für die Käufer ist um 11.00 Uhr.

Für das leibliche Wohl ist bestens gesorgt.

Das Jugendforum Mettlach und die Elterninitiative Basar für gebrauchte Kindersachen freuen sich über Ihr Kommen. Der Erlös wird diesmal der Musikvereinigung 1851 Mettlach übergeben, die auch die Helfer für diese Veranstaltung entsenden.

### VdK OV Orscholz-Weiten-Faha

#### Mitgliederversammlung

Die diesjährige Jahreshauptversammlung findet am Sonntag, dem 16. März 2014 im Landhotel Saarschleife in Orscholz, Cloefstr. 44, um 16.00

Wir beginnen mit einem kleinen Imbiss und fahren dann mit folgender Tagesordnung fort:

1. Eröffnung und Begrüßung
2. Gedenken an die verstorbenen Mitglieder
3. Annahme der Tagesordnung
4. Berichterstattung des Vorsitzenden, des Schatzmeisters und der Kassenprüfer
5. Aussprache zu den Berichten
6. Beschlussfassung und Entlastung des Ortsvorstandes
7. Ausflug 2014
8. Anträge
9. Verschiedenes

Anträge an die Versammlung sind bis spätestens 06. März 2014 an den Vorsitzenden Albert Kirchen, Tel. 06865/8164 einzureichen. Teilnahmebestätigung unter Tel. 06865/8164 erwünscht. Informationen auch unter [www.vdk.de/ov-orscholz](http://www.vdk.de/ov-orscholz)

### CDU-Gemeindeverband Mettlach

#### CDU in Mettlach stellt Listen auf

In der vergangenen Woche hat auch der CDU-Gemeindeverband Mettlach seine Vorbereitungen für die kommende Kommunalwahl am 25. Mai abgeschlossen. Hierzu tagte die Delegiertenversammlung im Landhotel „Zur Saarschleife“ in Orscholz.

Aufgestellt wurden dabei die Gebietsliste für die Wahl zum Gemeinderat und die Wahlbereichsliste für den Kreistag.

Die Gemeinderatsliste wird angeführt von Bernhard Schneider, dem aktuellen Fraktionsvorsitzenden und ersten Beigeordneten der Gemeinde Mettlach. Auf den weiteren Plätzen finden sich Michael Thieser aus Orscholz und Stefan Ollinger, Ortsvorsteher von Wehingen.

Auf den Spitzenplatz der Kreistagsliste wählte die Versammlung Gisbert Schreiner, Gemeindeverbandsvorsitzender und derzeitiger Geschäftsführer der CDU-Kreistagsfraktion. Weiterhin auf Platz zwei Willi Walter aus Orscholz, auf Platz drei Irene Brüning aus Saarhölzbach.

#### Die Listen im Detail:

##### Gebietsliste Gemeinderat:

- |          |                       |
|----------|-----------------------|
| Platz 1  | Bernhard Schneider    |
| Platz 2  | Michael Thieser Platz |
| 3        | Stefan Ollinger       |
| Platz 4  | Josef Temmes          |
| Platz 5  | Gisbert Schreiner     |
| Platz 6  | Christian Stutz       |
| Platz 7  | Jörg Hupperich Platz  |
| 8        | Martin Timmer         |
| Platz 9  | Oliver Wacht          |
| Platz 10 | Andreas Ewert         |
| Platz 11 | Stefan Reinig         |
| Platz 12 | Alexander Ulinger     |
| Platz 13 | Rainer Eisenhut Platz |
| 14       | Stefan Thielen        |
| Platz 15 | Elisabeth Thul        |

##### Bereichsliste Kreistag:

- |         |                   |
|---------|-------------------|
| Platz 1 | Gisbert Schreiner |
| Platz 2 | Irene Brüning     |

Platz 3	Wilhelm Walter
Platz 4	Frank Reinert
Platz 5	Andreas Heinrich
Platz 6	Bernhard Schneider

## Freie Bürger Mettlach (FBM)

### Einladung zur Wahlversammlung

Am 25. Mai 2014 findet die Kommunalwahl statt. Die Freien Bürger Mettlach (FBM) laden ein zu einer Wahlversammlung, bei der die Kandidatinnen und Kandidaten der FBM für den Gemeinderat Mettlach und für die Ortsräte in verschiedenen Ortsteilen gewählt werden. Die Wahlversammlung findet statt am Dienstag, 11. März 2014 um 20.00 Uhr in Mettlach (Joe's Fifties, Britter Str. 62).

Alle Interessierten sind herzlich eingeladen, daran teilzunehmen.

# AUS AUS DEN DEN



## METTL

Ortsvorsteher: Heiner Thul

Schloss Ziegelberg

Tel.: 06864/8907753 oder 0151/11617293

## Freiwillige Feuerwehr Mettlach Löschbezirk Mettlach

### Übungen

Am Samstag, dem 08. März 2014 findet um 16.00 Uhr unsere nächste Übung statt.

Thema: TH-Verkehrsunfall

Am Mittwoch, dem 12. März 2014 findet um 18:00 Uhr unsere nächste Übung statt.

Thema: Wasserversorgung

Achtung - Fortbildung für alle mit GF-Ausbildung (Pflichtveranstaltung)!

### Aktive

#### Ordentliche Versammlung

Am Samstag, dem 15. März 2014 findet um 20.00 Uhr im Feuerwehrgerätehaus in Mettlach unsere diesjährige ordentliche Versammlung nach § 11 (1) und (2) der Brandschutzsatzung der Gemeinde Mettlach statt. Hierzu sind alle aktiven Mitglieder des Löschbezirks Mettlach recht herzlich eingeladen.

#### Tagesordnung der ordentlichen Versammlung:

1. Begrüßung
2. Totenehrung
3. Bericht des Löschbezirksführer
4. Bericht des Schriftführer
5. Bericht des Kassierers
6. Bericht des Kassenprüfers
7. Entlastung des Kassierers
8. Verschiedenes

### Jugendfeuerwehr

Am Freitag, dem 07. März 2014 findet um 18:00 Uhr die nächste Übung der Jugendfeuerwehr statt.

## DRK OV Mettlach

### Gruppenstunde

Datum: Mittwoch, 05. März 2014

Uhrzeit: 19:00 Uhr

Ort: DRK Schulraum

Thema: Personenrettung aus PKW

Kleidung: Einsatzkleidung

### Kleiderkammer

(Ausgabe von Kleidung und Wohntextilien)

Die Kleiderkammer des DRK OV Mettlach hat am Mittwoch, dem 05. März 2014 in der Zeit von 18:00 - 19:00 Uhr geöffnet.

In dringenden Fällen kann die Kleiderkammer auch außerhalb der Öffnungszeiten geöffnet werden.

Telefon: 06864/1789

### Die Bekleidungshilfen können hauptsächlich von

- Nichtsesshaften
- Arbeitslosen
- Sozialhilfeempfängern
- kinderreichen Familien - Asylbewerber
- Aussiedlern

in Anspruch genommen werden.

**Bitte bringen Sie zu den angegebenen Terminen eine Bedürftigkeitsbescheinigung des Sozialamtes und Ihren Personalausweis mit!**

Eine Kleiderausgabe ist erst nach 3 Monaten des letzten Besuches wieder möglich!

## Musikvereinigung 1851 Mettlach e.V.

### Termine

? Am Sonntag, dem 09. März 2014 übernehmen wir die Verpflegung des Kleiderbasars in der Sporthalle. Die genaue Einteilung wird noch bekannt gegeben. Der Aufbau ist am Samstag um 09.00 Uhr.

? Die nächste Probe ist am Dienstag, dem 11. März 2014

### Probewochenende

Zur Vorbereitung auf unser Konzert am 29. März 2014 haben wir am zweiten Februarwochenende auf Schloss Ziegelberg Registerproben mit erfahrenen Dozenten durchgeführt. Ein paar Impressionen:



### Instrumentenunterricht

Hast du Interesse ein Instrument beim MV Mettlach zu lernen? Möchtest du später einmal in einem Orchester oder einer Band so richtig abrocken? Trainier deinen Rhythmus im Blut und drück deine Gefühle in Musik aus!

Wir bieten Euch eine musikalische Ausbildung für Querflöte, Trompete, Klarinette, Posaune, Horn und Schlagzeug an. Probiert einfach mal aus was euch gefällt!

Meldet euch bei uns: Viviane Klein, Tel.: 06864-8907490 (ab 18:00 Uhr) oder schickt eine E-Mail an [mvjugend@googlemail.com](mailto:mvjugend@googlemail.com)

## Kanu-Freunde Mettlach e.V.

### Generalversammlung der Kanu-Freunde Mettlach

Am 16. März 2014, im Bootshaus Mettlach.

Beginn: 18.00 Uhr.

#### Tagesordnung:

1. Eröffnung und Begrüßung durch den 1. Vorsitzenden
2. Bericht des Schriftführers
3. Bericht des Kassenwarts
4. Bericht des Bootshauswarts
5. Bericht des Drachenboot- und Gerätewarts
6. Bericht des 1. Vorsitzenden zur Vereinssituation
7. Aussprache zu den Tagesordnungspunkten 2 - 6
8. Behandlung weiterer Anträge
9. Bericht der Kassenprüfer

10. Entlastung des Vorstandes
11. Neuwahlen:
  - 1) Wahl des 2. Vorsitzenden
  - 2) Wahl des Kassenwarts
  - 3) Wahl des Jugendwarts
  - 4) Wahl des Drachenboot- und Gerätewarts
  - 5) Wahl des Wanderwarts
  - 6) Wahl des Vertreters der Inaktiven
  - 7) Wahl des Kassenprüfers

12. Verschiedenes

Die Kanu-Freunde Mettlach e.V. freuen sich über eine rege Teilnahme an der diesjährigen Generalversammlung.

## Obst- und Gartenbauverein Mettlach e.V.

### Vereins- und Lehrfahrt zu den Fachmessen „Fruchtwelt“ und „Agrarwelt“ an den Bodensee

Unter fachkundiger Leitung des Vorsitzenden des Kreisverbandes der Obst- und Gartenbauvereine Merzig-Wadern, Karl-Heinz Schmitt, besuchten 20 Mitglieder des Kreisverbandes die Fachmesse „Fruchtwelt“ in Friedrichshafen am Bodensee. Die Mitglieder des OGV Mettlach, mit ihrer Vorsitzenden Maria Schramm, interessierten sich hier vor allem für eine neue Pasteurierungs- und Abfüllanlage für die Herstellung von Apfelsaft. Die neuesten Entwicklungen konnten auf der Messe eingehend unter die Lupe genommen werden.

Bei der 3-tägigen Fahrt, bei hervorragendem Wetter, kam jedoch auch die Geselligkeit nicht zu kurz. Es wurde am ersten Tag eine Schwarzwälder-Schinkenrucherei besichtigt und eine Fahrt über den Bodensee unternommen. Der zweite Tag war der Messe vorbehalten, die recht anstrengend war, was jedoch durch den Besuch und der Besichtigung einer Hausbrauerei mit Bauernbetrieb in Dietmannweiler mit tollem Essen wieder wettgemacht wurde. Besichtigt wurde auch die Aachwasserquelle: das aus der größten Quelle Deutschlands entströmende Wasser bildet ein munteres Wiesenflüschchen, das sich nur 14 km weit durch die Hegau-Niederungen seinen Weg sucht und sich dann in den Bodensee ergießt. Auch die Insel Reichenau mit Kirche stand auf dem Besichtigungsprogramm. Sehr interessant war der Besuch des Dornier-Museums in Friedrichshafen. Auf der Rückfahrt am letzten Tag besichtigte man die Klosterkirche in Birnau sowie einen Hersteller von Holzbacköfen, wo die Seniorchefin vorführte, wie man vom vollen Korn, über das Mahlen, Rühren bis zum fertigen, gesunden und duftenden Brot gelangt.



## Saarwald-Verein e.V. Ortsgruppe Mettlach

### Wanderung

Zu einer Wanderung Saarlöcherbachpfad/Britten am Sonntag, dem 09.03.2014, laden wir hiermit unsere Mitglieder und auch andere interessierte Gäste ganz herzlich ein.

Die Wanderzeit beträgt ca. 3 Stunden.

Wanderführer: A. Loth

Treffpunkt: 13:00 Uhr - Parkplatz hinter der Ziegelbrücke

## Kath. Frauengemeinschaft Mettlach

### Café aktiv

Am Dienstag, 11. März 2014, um 14.30 Uhr findet unser nächstes „Café aktiv“ im Jugenheim Mettlach statt.

Wir freuen uns über Ihr Kommen.



# ORSCH

Ortsvorsteher: Jörg  
Zenner  
In der  
Gartenwiese 3 Tel.:

## Freiwillige Feuerwehr Mettlach Löschbezirk Orscholz

### Jugendwehr

Am Samstag, dem 08. Februar 2014, treffen sich die Mitglieder der Jugendwehr Orscholz um 14:00 Uhr im Gerätehaus.

Wir fahren anschließend zur Kleiderkammer nach Mettlach.

### Aktive Wehr

Am Sonntag, dem 09. März 2014, treffen sich die Mitglieder der aktiven Wehr um 09:30 Uhr im Gerätehaus zur 4. Schulung für dieses Jahr.

Thema der Schulung: Brandmeldeanlagen (BMA).

## Männergesangsverein „Concordia“ Orscholz

### Probe

Zur nächsten gemeinsamen Chorprobe treffen wir uns in dieser Woche am Mittwoch - 05. März 2014 - 19.30 Uhr im Pfarrheim Orscholz.

## Obst- und Gartenbauverein Orscholz

### Vorstandssitzung

Am Freitag, dem 07.03.2014 findet um 19.00 Uhr im Gemeindehaus eine Vorstandssitzung statt.

Themen sind u.a.: Kaffeenachmittag am Sonntag, dem 23.03.2014 um 15.00 Uhr im Vereinslokal „Zum Kaltenborn“ sowie die Vereinsfahrt nach Heidelberg.

## Erntedank- und Heimatfest 2014

### Festausschuss

Der Festausschuss trifft sich zur Vorbereitung des diesjährigen Erntedank- und Heimatfestes am Donnerstag, dem 13. März 2014, um 19.30 Uhr, im Gemeindehaus.

Wir laden alle Vereine und Interessierte zu dieser Sitzung ein.

## Orscholz-Cloef Touristik e.V.

### Stammgäste in Orscholz

Im Jahr 2004 sahen Christel und Leo Klein einen Film über die Saarschleife im Fernsehen. Das war für das Ehepaar aus Aachen Grund genug unsere Region und natürlich die Saarschleife kennenlernen zu wollen. Es gefiel den Beiden so gut, dass aus dem ursprünglich geplanten Tagesausflug spontan ein Urlaub wurde. Nach einer Fahrt durch Orscholz fanden Sie damals eine gemütliche Ferienwohnung, in der sie sich gleich „wie zuhause“ fühlten.

Seitdem kommen sie oft mehrmals im Jahr zum Kurzurlaub. Die mittlerweile über 70-jährigen sind der damals zufällig gefundenen Ferienwohnung treu geblieben und fühlen sich rundherum wohl im Saarschleifenland und vor allem in Orscholz. Sie kennen sich durch viele

Wanderungen, Spaziergänge und Fahrten durch das Dreiländereck bestens in unserer Region aus. Für die langjährige Treue und den 25. Aufenthalt bedankte sich jetzt die 1. Vorsitzende Gisela Ternes im Namen der Orscholz-Cloef Touristik e.V. im Rahmen einer Gästeehrung an der Cloef mit einem Sammelsteller von der Saarschleife.



Im Bild von links: Daniela Kiefer, Christel und Leo Klein, Gisela und Wolfgang Ternes.

Foto: Orscholz-Cloef Touristik e.V.



## SAARHÖ

Ortsvorsteher: Hans-Jürgen Leinen  
Burfelsweg 17  
Tel.: 06864/80153 und 0175/5289490

### Freiwillige Feuerwehr Mettlach Löschbezirk Saarhölzbach

#### Übung

Am Samstag, dem 08. März 2014 treffen wir uns um 15.45 Uhr zur nächsten Übung.

Thema: VU mit Person

#### Ordentliche Versammlung

Am Sonntag, dem 09. März 2014 findet um 10.00 Uhr, gemäß der Brandsatzung der Gemeinde Mettlach, die jährliche Ordentliche Versammlung der Angehörigen des Löschbezirkes Saarhölzbach statt. Hierzu sind alle aktiven Mitglieder sowie die Mitglieder der Altersfeuerwehr herzlich eingeladen.

#### Tagesordnung

1. Begrüßung durch den Löschbezirksführer
2. Bericht des Löschbezirksführers
3. Bericht des Schriftführers
4. Bericht des Kassierers
5. Bericht der Kassenprüfer
6. Entlastung des Kassierers
7. Neuwahlen
  - Kassierer
  - Stv. Kassierer
  - Schriftführer
  - Stv. Schriftführer
  - Kassenprüfer
8. Verschiedenes

### Turnverein 1908 Saarhölzbach e.V.

#### Generalversammlung

Die diesjährige Generalversammlung findet am Sonntag, dem 16.03.2014 um 18:00 Uhr im Gasthaus „zum Saartal“ statt.

#### Tagesordnung

- Begrüßung durch den 1. Vorsitzenden - Totenehrung
- Berichte Schriftführer - Kassierer - Kassenprüfer - Wahl eines Versammlungsleiters
- Entlastung des Vorstands
- Neuwahlen
  2. Vorsitzender
  2. Schriftführer
  2. Kassierer
  - Gerätewart
  - Beisitzer
  - Kassenprüfer
- Bestätigung der Übungsleiter
- Schlusswort

Zu dieser Versammlung laden wir alle aktiven und inaktiven Mitglieder recht herzlich ein. Wir bitten um rege Beteiligung.

### Musikverein 1906 Saarhölzbach e.V.

[www.musikverein-saarhoelzbach.de](http://www.musikverein-saarhoelzbach.de)

#### Proben

Unsere Probe am Freitag, dem 07. März 2014 findet um 19:30 Uhr im Proberaum statt.

Die nächste Probe findet am Freitag, dem 14. März 2014 um 20:00 Uhr statt.

**Bei Verhinderung bitte telefonisch abmelden beim Vorstand oder im Internet unter [www.musikverein-saarhoelzbach.de](http://www.musikverein-saarhoelzbach.de).**

Alle Termine auch online nachzulesen.

#### Fastnacht 2014



Beim Aufstellen



Beim Einstimmen



Beim gemeinsamen Abschluss mit den Musikfreunden aus Mettlach

**Vorschau**  
Voraussichtlich werden wir am Samstag, dem 24. April 2014 unsere Telefonbuchaktion durchführen.

#### Blockflötengruppe Flötentöne

Am Freitag, dem 28. Februar 2014 und Freitag, den 07. März 2014 fallen die Proben aus.

Wer möchte ein Instrument lernen? Wer möchte förderndes Mitglied werden? Bitte kontaktieren Sie uns unter: [www.musikverein-saarholz-bach.de](http://www.musikverein-saarholz-bach.de).

## Mandolinclub „Wanderlust“ 1921 Saarhölzbach e.V

### Probe

Die nächste Probe findet am Freitag, dem 07.03.2014 um 19.15 Uhr im Gemeindehaus statt.

### Mitgliederversammlung

Die Mitgliederversammlung findet am Samstag, dem 15.03.2014 um 19:30 Uhr im Gasthaus Margraf statt.

Anträge hierzu sind an den Vorstand schriftlich bis zum 10.03.14 einzureichen.

### Tagesordnung:

1. Eröffnung und Begrüßung durch den 1.Vorsitzenden
2. Totenehrung
3. Bericht des 1.Vorsitzenden
4. Bericht der Schriftführerin
5. Bericht des Kassierers
6. Bericht der Chronistin
7. Bericht des Dirigenten
8. Aussprache zu den Punkten 1, 3, 4, 5, 6, 7
9. Anträge
10. Entlastung des Vorstandes
11. Neuwahl des Vorstandes
12. Verschiedenes

Zu dieser Versammlung laden wir alle aktiven und inaktiven Mitglieder des Mandolinclub Saarhölzbach recht herzlich ein.

Da wichtige Entscheidungen getroffen werden müssen, freuen wir uns über viele Teilnehmer.

## MGV 1900 „Concordia“ Saarhölzbach e.V.

### Chorprobe

Die Chorprobe fällt in dieser Woche aus.

Die nächste Probe findet am Freitag, dem 14. März 2014, um 19.00 Uhr im Vereinslokal Michael Margraf statt. Wir bitten alle Sänger um pünktliche und vollzählige Anwesenheit.

## Angelsportverein 1966 Saarhölzbach e.V.

### Arbeitsdienst!

Am Samstag, 22. März 2014, findet ein wichtiger Arbeitsdienst (Frühjahrsputz) in und um den Bereich der Vereinshütte sowie der Aussenanlagen statt. Wir treffen uns um 10.00 Uhr bei der Vereinshütte. Der Arbeitsdienst geht über Mittag, sodass diejenigen, die am Vormittag keine Zeit haben eventuell ab Mittag/frühem Nachmittag dazu stoßen können. Über eine rege Teilnahme würde sich der Vorstand freuen.

### Öffnung Vereinshütte mit Siegerehrung der Vereinsmeister 2013!

Ab Freitag, 28. März 2014, 18.00 Uhr, ist unsere Vereinshütte über die Frühjahrs- und Sommermonate wieder zum regelmäßigen „Anglertreff“ geöffnet. Im Rahmen der Saisonöffnung der Vereinshütte findet auch die Siegerehrung unserer Vereinsmeister 2013 statt. Hier- zu sind alle Mitglieder und Freunde, vor allem unsere Vereinsmeister und weiteren Platzierten aus dem vergangenen Jahr herzlichst ein- geladen. Nachrichtlich an dieser Stelle nochmals die Vereinsmeister und die weiteren Platzierten in 2013:

Jugend:	1. Sieger	Yaninick Reiland
	2. Sieger	Nico Brands
Senioren:	1. Sieger	Werner Leidisch
	2. Sieger	Jean Mischo
	3. Sieger	Peter Ewert
Aktive:	1. Sieger	Jürgen Morbe
	2. Sieger	Henri Mischo
	3. Sieger	Sava Vancik
	4. Sieger	Lothar Will
	5. Sieger	Horst Winthang 6.
	Sieger	Andreas Reiland
	7. Sieger	Tom Reinert

### Jahreseitrag 2014 wird fällig!

Es wird darin erinnert, dass der Jahresbeitrag für das laufende Jahr 2014 (Aktive, Senioren = 30,00 €; Jugend = 20,00 €; fördernde Mitglieder = 20,00 €) am 31. März 2014 fällig wird. Der Mitgliedsbeitrag ist bis zum 31.03.2014 auf das Vereinskonto bei der Sparkasse Merzig-Wadern; Kto.-Nr.: 202184, mit dem Vermerk „Jahresbeitrag 2014“ zu überweisen. Der Jahresbeitrag kann auch im Rahmen des „Anglertreffs“ am Freitag, 28.03.2014, ab 18.00 Uhr oder bereits jetzt beim 1. Vorsitzenden Jürgen Morbe entrichtet werden. Bei Entrichtung des Beitrages werden auch die entsprechenden Beitragsmarken ausgehändigt und die Verlängerung der Vereinsmitgliedschein (für Weiher und Pachtstrecke Saar) jedoch nur gegen Vorlage eines gültigen Jahresfischereierlaubnisscheines (Polizeischein) vorgenommen - bitte beachten!

### Termin Mitgliederversammlung!

Der Termin der diesjährigen ordentlichen Mitgliederversammlung - ohne Vorstandsneuwahlen - wurde vom Vorstand auf Freitag, 25.

April 2014, 19.00 Uhr, Vereinshütte, festgelegt - bitte Termin vormerken. Auf den Termin der Mitgliederversammlung wird zu gegebener Zeit an gleicher Stelle jedoch nochmals ausführlich hingewiesen.

## Obst- und Gartenbauverein Saarhölzbach

### Stammtisch im März

Unser Stammtisch im März 2014 ist am Donnerstag, dem 13.03.2014.

Wir treffen uns um 10.00 Uhr in der Hütte im Pitzwald.

### Nächste Vorstandssitzung

Unsere nächste Vorstandssitzung ist am Donnerstag, dem 13.03.2014 um 19.30 Uhr im Gasthaus „Zum Saartal“.

## Kath. Kirchenchor Saarhölzbach

### Generalversammlung

Am Sonntag, dem 09.03.2014 findet um Pfarrsälichen die Generalversammlung mit Neuwahl des Vorstandes statt.

Beginn: 16.00 Uhr

Hierzu laden wir alle aktiven und inaktiven Mitglieder sowie die Ehrenmitglieder recht herzlich ein.

## Senioren-gemeinschaft Saarhölzbach

### Kaffeenaachmittag

Unser nächster Kaffeenaachmittag findet am Dienstag, dem 11.03.2014 statt. Wir treffen uns wie immer um 14.30 Uhr im Pfarrsaal.

Das Orga-Team freut sich auf euer Kommen.



Ortsvorsteher: Dietmar Ollinger  
Luxemburger Straße 51  
Tel.: 06865/8711

## Mitteilung des Ortsvorstehers

### Teilnahme an der Aktion „saarland picobello“

Die Leukbachschützen haben sich im Rahmen der Sammelaktion „saarland picobello“ an der Frühjahrsputzaktion des EVS angemeldet. Neben den Schützen sind auch alle Bürgerinnen und Bürger, Vereine und Gruppierungen aufgerufen sich an der Aktion tatkräftig zu beteiligen. Alle Interessenten werden gebeten sich am Samstag, dem 15.03.2014 um 10.00 Uhr am Schützenhaus in Weiten einzufinden.

Dietmar Ollinger

Ortsvorsteher

## Straßensperrung

Wegen Sanierung der Verbindungsstraße Weiten - Faha, 2. BA wird die Straße von der Leuk bis Ortsanfang Faha (bei entsprechender Witterung) ab **17. März 2014 voll gesperrt**.

Die Bauarbeiten (Sanierung der Asphaltdecke) dauert voraussichtlich eine Woche.

## Freiwillige Feuerwehr Mettlach Löschbezirk Weiten

### Einladung

Gemäß § 11 der Brandschutzsatzung der Gemeinde Mettlach, findet am Samstag, dem 08.03.2014 um 19.00 Uhr die ordentliche Versammlung der aktiven Feuerwehrangehörigen des Löschbezirks Weiten statt.

### Tagesordnung

1. Begrüßung durch den Löschbezirksführer
2. Totenehrung
3. Bericht des Löschbezirksführers
4. Bericht des Kassierers
5. Entlastung des Kassierers
6. Verschiedenes

Im Anschluss an die ordentliche Versammlung, findet die Mitgliederversammlung des Fördervereins der Freiwilligen Feuerwehr Mettlach LBZ Weiten statt.

## SpVgg Faha/Weiten

[faha-weiten.jimdo.com](http://faha-weiten.jimdo.com)

### Vorbereitungsspiel

**Donnerstag, 06.03.2014**

19.30 Uhr SpVgg Faha/Weiten I - SG Obermosel I (Pfalz)  
Spielort: Faha

### Vorschau

**Freitag, 14.03.2014**

19.00 Uhr SpVgg Faha/Weiten I - SV Menningen I

**Sonntag, 16.03.2014**

13.15 Uhr SpVgg Faha/Weiten II - SV Menningen II

## Leukbachschützen Hubertus Weiten

### saarland picobello 2014

Die Leukbachschützen werden sich auch in diesem Jahr wieder an der Aktion „saarland picobello“ beteiligen. Bei dieser vom EVS koordinierten Aktion soll der Müll, den unvernünftige Menschen achtlos in unserer Umwelt hinterlassen haben, eingesammelt werden. Alle Weiteiner sind herzlich eingeladen mit uns gemeinsam den Frühjahrsputz in und um Weiten herum zu erledigen. Handschuhe und Mülltüten werden gestellt. Treffen der Helfer ist am Samstag, dem 15. März 2014 um 10:00 Uhr am Schützenhaus. Nach Abschluss der Säuberung wird für die Helfer wieder ein kleiner Imbiss am Schützenhaus gereicht.

### Abschlusstabellen Saison 2013/2014

#### Luftgewehr Regionalliga West

1.	Schaffhausen I	20:0 Punkte	15113 Ringe
2.	Saarlöcherbach I	14:6 Punkte	14994 Ringe
3.	Rehlingen I	12:8 Punkte	14898 Ringe
4.	Bilsdorf I	8:12 Punkte	14732 Ringe
5.	Weiten I	6:14 Punkte	14783 Ringe
6.	Ensdorf I	0:20 Punkte	14627 Ringe

#### Luftgewehr Kreisklasse

1.	Orscholz I	20:0 Punkte	14516 Ringe
2.	Brottdorf II	12:8 Punkte	14299 Ringe
3.	Weiten II	10:10 Punkte	13949 Ringe
4.	Perl III	8:12 Punkte	13749 Ringe
5.	Britten II	8:12 Punkte	13938 Ringe
6.	Beckingen I	2:18 Punkte	13389 Ringe

#### Luftpistole Regionalliga West

7.	Weiten I	14:6 Punkte	14316 Ringe
8.	Ittersdorf	12:8 Punkte	14390 Ringe
9.	Perl	10:10 Punkte	14222 Ringe
10.	Beckingen	10:10 Punkte	14289 Ringe
11.	Hülzweiler	10:10 Punkte	14326 Ringe
12.	Merzig	4:16 Punkte	13901 Ringe

#### Luftpistole Kreisklasse

1.	Rissenthal I	20:0 Punkte	13947 Ringe
2.	Rissenthal II	12:8 Punkte	13653 Ringe
3.	Mettlach I	10:10 Punkte	13617 Ringe
4.	Hausbach I	8:12 Punkte	13382 Ringe
5.	Weiten II	6:14 Punkte	13087 Ringe
6.	Orscholz II	4:16 Punkte	12817 Ringe

#### Sportpistole Landesliga

1.	Dörsdorf I	20:0 Punkte	16683 Ringe
2.	Wiebelskirchen I	12:8 Punkte	16511 Ringe
3.	Oberlinxweiler	12:8 Punkte	16355 Ringe
4.	Weiten	8:12 Punkte	15974 Ringe
5.	Bexbach	6:14 Punkte	15952 Ringe
6.	Dorf im Warndt	2:18 Punkte	13315 Ringe

Sie haben auch Interesse am Sportschießen? Dann besuchen Sie uns doch mittwochs und freitags ab 19.00 Uhr oder sonntags ab 10.00 Uhr im Schützenhaus. Die Leukbachschützen freuen sich auf Sie! Weitere Infos gibts unter: [www.leukbachschuetzen.de](http://www.leukbachschuetzen.de).

## Musikverein „Hubertus 1901“ Weiten e.V.

### Hauptorchester

Vorschau auf die Proben im März, diese finden wie folgt statt:

- Mittwoch 12.03. und 19.03.2014, jeweils um 19.20 Uhr

- Sonntag, 23.03.2014 um 10.00 Uhr im Bürgerhaus Faha

Bitte um pünktliches Erscheinen und bei Verhinderung beim 1. Vorsitzenden abmelden.

## Kath. Frauengemeinschaft Weiten

### Weltgebetstag

Am Sonntag, dem 09.03.2014, 14.30 Uhr, begehen wir unseren diesjährigen Weltgebetstag in der Kirche St. Hubertus Weiten.

Dieses Jahr wurde das Thema von den Frauen aus Ägypten vorbereitet und steht unter dem Motto - Wasserströme in der Wüste!

Hierzu laden wir alle recht herzlich ein.

Anschließend treffen wir uns zum gemütlichen Beisammensein bei Kaffee und Kuchen im Feuerwehrgerätehaus.



## TÜNSDORF

Ortsvorsteher: Martin Müller  
Drosselweg 10  
Tel.: 06868/1606

## Freiwillige Feuerwehr Mettlach Löschbezirk Tünsdorf

### Übung

Am 09.03.2014 findet unsere nächste Übung statt.

Treffen ist um 09.00 Uhr an unserem Gerätehaus.

## Der Friedhof

ist ab Freitag, den 07.03.2014

bis Samstag, den 08.03.2014

wegen Baumfällarbeiten gesperrt.

Der Bürgermeister

## Gambrinus - Männerchor 1984 Tünsdorf

### Probe

Zur nächsten gemeinsamen Chorprobe treffen wir uns in dieser Woche am Mittwoch - 05. März 2014 - 19.30 Uhr im Pfarrheim Orscholz.

### Jahreshauptversammlung

Hiermit erinnern wir nochmals an unsere Jahreshauptversammlung am Freitag - 07. März 2014 - 20.00 Uhr in der Martinsklausen Tünsdorf.

Die Tagesordnung ist wie folgt:

- Begrüßung
- Totengedenken
- Bericht des Schriftführers
- Bericht des Kassenwarts
- Bericht der Kassenprüfer
- Aussprache zu den Berichten
- Wahl eines Versammlungsleiters
- Entlastung des Vorstandes
- Ergänzungswahl
- Wahl von 2 Kassenprüfern für 2015
- Anregungen, Ausblick, Sonstiges

Wir laden auf diesem Wege nochmals alle aktiven und inaktiven Mitglieder recht herzlich ein.

## Obst- und Gartenbauverein Tünsdorf

### Kaffeemittag

Am Sonntag, dem 16. März 2014 lädt der Obst- und Gartenbauverein Tünsdorf seine Mitglieder in die Martinsklausen „beim Resi“ ein. Bei einem gemütlichen Kaffeemittag (ab 15.00 Uhr) werden auf 40 Jahre Obst- und Gartenbauverein Tünsdorf zurückgeblüht. Termin bitte vormerken.



## NOHN

Ortsvorsteher: Reinhold Behr  
Johann-Biewer-Straße 1 Tel.:  
06868/453

## Freiwillige Feuerwehr Mettlach Löschbezirk Nohn/Dreisbach

### Aktive Bereitschaft

Am Donnerstag, dem 06.03.2014 findet um 19.00 Uhr unser nächster Ausbildungsabend statt.

## Musikverein Harmonie 1920 e.V.

### Probe

Unsere nächste Probe findet am Freitag, dem 07.03.2014 um 19:30 Uhr in unserem Proberaum statt.

### Einladung zur Generalversammlung

Hiermit laden wir alle Mitglieder des Musikverein Harmonie 1920 e.V. zu unserer diesjährigen Generalversammlung ein.

Diese findet am 23. März 2014 um 18:00 Uhr im Bürgerhaus Nohn statt.

### Tagesordnung:

1. Begrüßung
2. Totenehrung
3. Bericht Geschäftsführerin
4. Bericht Schatzmeister und Kassenprüfer
5. Bericht Dirigent
6. Bericht Vorsitzender
7. Entlastung des Vorstandes
8. Wahl Versammlungsleiter
9. Neuwahl Vorstand
10. Neuwahl Kassenprüfer
11. Anträge
12. Verschiedenes

Anträge an die Generalversammlung können bis zum 22. März 2014 in schriftlicher Form beim 1. Vorsitzenden eingereicht werden. Besondere Einladungen ergehen nicht.

### Termine zum Vormerken:

23.03.2014 Generalversammlung



05.04.2014 Harmonie in Concert  
Konzert des Musikvereins Nohn ab 20:00 Uhr

**Facebook**

Ab sofort finden Sie den Musikverein Nohn auch auf Facebook. Unter [www.facebook.com/mvnohn](http://www.facebook.com/mvnohn) finden Sie immer wieder Informationen/ Termine und Bilder von unseren Auftritten und Veranstaltungen.

**Kath. Frauengemeinschaft Nohn**

**An Fetten Donnerstag war es wieder so weit**

Pünktlich um 19.30 Uhr übernahmen die Frauen der Katholischen Frauengemeinschaft Nohn, unter dem Zepter ihres Conferenciers, Jörg Hupperich, die Regentschaft über die zahlreichen närrischen Weiber, die sich in der Nohner Narrhalla versammelt hatten. Wieder einmal ist es den Nohner Frauen gelungen einen bunten Abend mit zahlreichen Höhepunkten zu gestalten. Neben schönen Tänzen, kurzweiligen Sketchen und Büttenreden war auch der Gastvortrag von Melitta von Cartier einer der vielen Höhepunkte des Abends. Die Stimmung war ausgelassen und anschließend wurde bis in die frühen Morgenstunden gefeiert und getanzt.



KFD Ballett



Tanzgruppe Ü-40



„Die wahre Geschichte von Rotkäppchen“



Unser Funkenmariechen Lisa-Marie Weber



Melitta von Cartier  
Die Frauengemeinschaft Nohn möchten sich bei allen Sponsoren, Akteuren und den zahlreichen Helfern ganz herzlich bedanken.



**FAHA**

Ortsvorsteher: Norbert Anton  
Bischof-Wehr-Straße 1  
Tel.: 06865/387

**Sitzung des Ortsrates**

siehe Amtliches!

**Straßensperrung**

Wegen Sanierung der Verbindungsstraße Weiten - Faha, 2. BA wird die Straße von der Leuk bis Ortsanfang Faha (bei entsprechender Witterung) ab **17. März 2014 voll gesperrt**. Die Bauarbeiten (Sanierung der Asphaltdecke) dauert voraussichtlich eine Woche.



## WEHINGEN

Ortsvorsteher: Stefan Ollinger  
Markusstraße 16a  
Tel.: 06868/1331

### DRK Ortsverein Wehingen

#### Einladung

Zur diesjährigen Jahreshauptversammlung, die am Samstag, dem 21.03.2014 um 19.30 Uhr in der Bürgerstuben Besseringen stattfindet, laden wir alle Mitglieder recht herzlich ein.

#### Tagesordnung:

1. Begrüßung durch den 1. Vorsitzenden
2. Bericht des 1. Vorsitzenden
3. Bericht des Kassenführers
4. Bericht der Kassenprüfer
5. Entlastung des Vorstandes
6. Anträge/ Verschiedenes
7. Aussprache

Anträge sind bis spätestens eine Woche vor der Versammlung beim 1. Vorsitzenden einzureichen.

Gesonderte Einladungen zur Jahreshauptversammlung erfolgen nicht. Wir bitten alle Mitglieder an dieser Versammlung teilzunehmen. Mitfahrgelegenheiten nach Besseringen werden organisiert, bei Bedarf meldet euch bei Roswitha Jost unter Tel. 06868/1099.



## BETHINGEN

Ortsvorsteher: Rüdiger Schramm  
Am Eulenwäldchen 25  
Tel.: 06868/180970

### Freie Bürger Mettlach (FBM)

#### Einladung zur Wahlversammlung

Am 25. Mai 2014 findet die Kommunalwahl statt. Die Freien Bürger Mettlach (FBM) laden ein zu einer Wahlversammlung, bei der die Kandidatinnen und Kandidaten der FBM für den Ortsrat Bethingen gewählt werden.

Die Wahlversammlung findet statt am Montag, 10. März 2014 um 20.00 Uhr im Bürgerhaus Bethingen.

Alle Interessierten sind herzlich eingeladen, daran teilzunehmen.



## DREISBACH

Ortsvorsteher: Hans-Georg Mangrich  
Engelstraße 3  
Tel.: 06868/180408

### Pfarrei St. Laurentius, Schwemlingen mit Filiale Dreisbach

#### Sonntag, 09.03.2014

10.30 Uhr **Schwemlingen** - Hochamt  
3. Sterbeamte für Alwine Biewen, für Alois Schneider und verstorbenen Eltern und Schwiegereltern, für Maria und Johan Schneider, für Margarete und Jakob Gastauer, für Maria Wittlieb, für Annemarie Wallrich

#### Dienstag, 11.03.2014

10.00 Uhr **Marienu** - Eucharistiefeier

#### Donnerstag, 13.03.2014

10.00 Uhr **Laurentiushöhe** - Eucharistiefeier

#### Freitag, 14.03.2014

18.00 Uhr **Schwemlingen** - Kreuzwegandacht

#### Dienstag, 11.03.2014

17.00 Uhr bis 18.30 Uhr  
Anmeldung zur Firmvorbereitung im Pfarrhaus Schwemlingen

## KIRCHLICHE

### Dekanat Merzig Telefonseelsorge

Die ev./ kath. Telefonseelsorge Saarbrücken bietet ununterbrochen Beratung in allen Lebensbereichen an.

### Kath. Öffentl. Bücherei

#### St. Lutwinus Mettlach

Geöffnet mittwochs von 16.00 Uhr bis 18.00 Uhr.

### Pfarreiengemeinschaft Mettlach

#### St. Lutwinus Mettlach, St. Antonius Saarhölzbach, St. Martinus Tünsdorf

#### Gottesdienstordnung vom 05.03.2014 bis 16.03.2014

Bitte Änderung Aschermittwoch beachten!

#### Mittwoch, 05.03.2014

##### Aschermittwoch • Fast- und Abstinenztag

Eröffnung der Firmkatechese

10.00 Uhr **St. Antonius** - Auflegung des Aschenkreuzes 18.00

Uhr **St. Lutwinus** - Vesper mit Auflegung des Aschenkreuzes

19.30 Uhr **St. Martinus** - Hl. Messe mit Auflegung des Aschenkreuzes

Alle Firmbewerber und ihre Eltern sind zu den Gottesdiensten eingeladen.

#### Sonntag, 09.03.2014

##### 1. Fastensonntag

17.30 Uhr **St. Antonius** - Beichtgelegenheit

18.00 Uhr Sonntagvorabendmesse

##### Sonntag

09.00 Uhr **Nohn** - Frühmesse

10.30 Uhr **St. Lutwinus** - Hochamt für die Pfarreiengemeinschaft

Kindergottesdienst in der Sakristei

#### Montag, 10.03.2014

##### Montag der 1. Fastenwoche

09.00 Uhr **St. Lutwinus** - Hl. Messe anschließend Bittgang zum Lutwinusgrab

17.00 Uhr **Josefskapelle** - Eucharistische Anbetung

#### Dienstag, 11.03.2014

##### Dienstag der 1. Fastenwoche

09.00 Uhr **St. Antonius** - Kreuzwegandacht

18.00 Uhr **Büschdorf** - Kreuzwegandacht

18.00 Uhr **Nohn** - Kreuzwegandacht

18.00 Uhr **Bethingen** - Kreuzwegandacht

18.00 Uhr **Wehingen** - Kreuzwegandacht

18.30 Uhr **Wehingen** - Hl. Messe

#### Mittwoch, 12.03.2014

##### Mittwoch der 1. Fastenwoche

17.15 Uhr **St. Lutwinus** - Aussetzung des Allerheiligsten/Beichte

17.30 Uhr Rosenkranzgebet um geistliche Berufe

18.00 Uhr Hl. Messe

#### Donnerstag, 13.03.2014

##### Donnerstag der 1. Fastenwoche

18.00 Uhr **St. Antonius** - Hl. Messe

#### Freitag, 14.03.2014

##### Freitag der 1. Fastenwoche

15.00 Uhr **St. Lutwinus** - Kreuzweg nach St. Gangolf, anschl. Hl. Messe in St. Gangolf

#### Samstag, 15.03.2014

##### Hl. Klemens Maria Hofbauer

10.15 Uhr **Reha Klinik** - Hl. Messe

#### Sonntag, 16.03.2014

##### 2. Fastensonntag

##### Samstag

18.00 Uhr **St. Martinus** - Beichtgelegenheit

18.30 Uhr Sonntagvorabendmesse

##### Sonntag

09.00 Uhr **St. Antonius** - Frühmesse

10.30 Uhr **St. Lutwinus** - Hochamt für die Pfarreiengemeinschaft, anschl. Orgelmatinee

#### Krankenkommunion

##### Keuchingen Unterdorf und Von-Boch-Liebig Straße

Montag, 10. März 2014 ab 14.30 Uhr.

##### Keuchingen Siedlung:

Mittwoch, 05. März und Donnerstag, 06. März 2014

Es wird angerufen.

**Mettlach 1:** Siebendstr., Im Kühlgrund, Edmundstraße, Heinertstraße, Am Jungenwald, Bocksberg

Mittwoch, 05. März und Donnerstag, 06. März 2014

Es wird angerufen.

**Mettlach 2:** Pavillon-, Freiherr vom Stein- und Gangolfstraße:

Mittwoch, 05. März und Donnerstag, 06. März 2014

Es wird angerufen.

**Saarhölzbach 1:** Hölzenschleif- und Bachstraße

Donnerstag, 06. März 2014 ab 14.30 Uhr

**Saarhölzbach 2:** Auf Wollscheid, Hochwaldstr., An der Kreuzkupp, Am Wolfsbachtal, Jasminweg

Freitag, 07. März 2014 ab. 10.30 Uhr

### Büschdorf, Tünsdorf und Wehingen

Dienstag, 04. März 2014

Es wird angerufen.

### Bethingen, Nohn

Dienstag, 11. März 2014 ab 15.00 Uhr

### Pfarrbüro Mettlach

Tel. 512, Fax 2531, Email: pfarramtmettlach@gmx.de

Sprechzeiten: Mittwoch von 14.30 bis 16.00 Uhr. Freitag von 10.00 - 11.00 Uhr.

Am Rosenmontag, Faschingsdienstag und Donnerstag, 06. März 2014 ist das Pfarrbüro geschlossen.

### Pfarrbüro Tünsdorf

Tel. 06868/294, Email: pfarramtmettlach@gmx.de

Sprechzeiten: Am Faschingsdienstag ist das Pfarrbüro geschlossen.

### Spielkreis Saarlöbzbach

montags von 09.30 bis 11.30 Uhr im Mehrzweckraum der Saartalhal- le Saarlöbzbach.

Es sind noch Spielkreisplätze frei!

Neue Spielkreisleiterin: Irina Graus, Tel. 06864-911248 oder 0173/7016020

### Spielkreis Mettlach

mittwochs von 09.30 Uhr bis 11.30 Uhr im Jugendheim Mettlach. In- fo: Viola Reinert, Tel. 06864/270386

### Spielkreise Tünsdorf

Spielkreise für Kinder bis 3 Jahre im Pfarrheim Tünsdorf nach Ab- sprache mit Spielkreisleiterin Anita Schuster, Tel. 06868/180395.

### Kath. Jugend Saarlöbzbach

Basteltreff

Wir treffen uns alle zwei Wochen: jeweils mittwochs 15.00 - 17.00 Uhr im Pfarrsaal. Nächster Treff am 12. März 2014. Leiterin: Irma Ja- ger, Tel. 1853

## Pfarreiengemeinschaft Mettlach

für die Pfarreien

**St. Nikolaus, Orscholz - St. Hubertus Weiten -**

**St. Gangolf, Oberleuken - St. Stephanus, Faha**

**Gottesdienstordnung vom 01.03.2014 bis 09.03.2014**

**Samstag, 08.03.2014**

**Samstag nach Aschermittwoch**

**Orscholz**

18.30 Uhr Vorabendmesse

**Sonntag, 09.03.2014**

**Bettag in Faha**

**Oberleuken**

09.00 Uhr Frühmesse für die Pfarrgemeinde

**Faha**

10.30 Uhr Familienmesse, zur Eröffnung des Ewig Gebet, mit- gestaltet von der Gemeinschaft der gekreuzigten und auferstandenen Liebe

11.30 - 13.30 Uhr Stille Anbetung

13.30 - 14.00 Uhr Gebetszeit für Kinder, Jugendliche und deren Eltern

14.00 - 15.00 Uhr Gebetszeit für geistliche Berufe

15.00 - 16.00 Uhr Gebetszeit für die Anliegen der Frauen, Alten und Kranken

16.00 - 17.00 Uhr Gebetszeit in den Anliegen der Männer und der Pfarrgemeinde

17.00 Uhr Feierliche Vesper zum Abschluss des Ewig Gebet mit TE DEUM und sakramentalem Segen

**Orscholz**

14.30 Uhr Weltgebetstag der Frauen

**Weiten**

14.30 Uhr Weltgebetstag der Frauen

**Montag, 10.03.2014**

**der 1. Fastenwoche**

**Orscholz**

keine Hl. Messe

**Dienstag, 11.03.2014**

**der 1. Fastenwoche**

**Oberleuken**

keine Hl. Messe

**Mittwoch, 12.03.2014**

**der 1. Fastenwoche**

**Klinik**

19.00 Uhr Hl. Messe

**Kloster Immaculata**

19.45 Uhr Gebetsabend

**Donnerstag, 13.03.2014**

**der 1. Fastenwoche**

**Weiten**

18.30 Uhr Hl. Messe, anschl. eucharistische Anbetung

**Freitag, 14.03.2014**

**Hl. Mathilde**

**Orscholz**

18.30 Uhr Hl. Messe

**Samstag, 15.03.2014**

**Samstag der 1. Fastenwoche**

**Faha**

19.00 Uhr Vorabendmesse

**Sonntag, 16.03.2014**

**2. Fastensonntag**

**Weiten**

09.00 Uhr Frühmesse für die Pfarrgemeinde

**Orscholz**

10.15 Uhr Hochamt für die Pfarrgemeinde

**Oberleuken**

18.30 Uhr Abendmesse

**Unsere Pfarrbüros**

Beide Pfarrbüros sind am Montag, dem 10.03.2014 wegen einer Fortbildung geschlossen!

**St. Nikolaus Orscholz**

Burgstraße 10

66693 Mettlach-Orscholz

Tel. 06865/246

Fax 06865/185665

Mail: pfarramtorscholz@t-online.de

**Sprechzeiten in Orscholz**

montags: 09.00 - 12.00 Uhr

dienstags 09.00 - 12.00 Uhr

14.00 - 17.00 Uhr

donnerstags: 09.00 - 12.00 Uhr

14.00 - 17.00 Uhr

**St. Hubertus Weiten**

Luxemburger Straße 5

66693 Mettlach-Weiten

Tel. 06865/8218

Fax 06865/911946

Mail: PfarramtWeiten@t-online.de

**Sprechzeiten in Weiten**

montags: 09.00 - 12.00 Uhr

**Öffnungszeiten KÖB (katholische öffentliche Bücherei)**

Kaiserstraße 6

Die Bücherei ist am Dienstag, dem 04.03.2014 geschlossen!

Sonntag 11.00 Uhr - 12.00 Uhr

Dienstag 16.30 Uhr - 18.00 Uhr

Mittwoch 10.00 Uhr - 11.00 Uhr

Donnerstag 16.00 Uhr - 18.00 Uhr

Während der Öffnungszeiten ist die KÖB zu erreichen unter der Tele- fonnummer: 0175/7583234.

**Tauftermine**

Wenn Sie Ihr Kind taufen lassen möchten, wenden Sie sich bitte wegen der Terminvereinbarung an die Pfarrämter in Orscholz oder in Weiten. Die Taufen finden in der Regel einmal im Monat sonntags um 14.30 Uhr statt oder sind auch samstags und sonntags während der Gottesdienste möglich. Bitte melden Sie sich frühzeitig an.

Die nächsten Tauftermine sind in Orscholz am 30.03.2014 und am 15.06.2014. Weitere Termine nach Vereinbarung.

**Geistliche Begleitung in Krankheit, Sterben und schweren Schicksalsschlägen**

In leidvollen Erfahrungen suchen wir nach Halt, Trost und Sinn. Eine qualifizierte, geistliche Begleitung bieten Ihnen unsere Schwestern der Gekreuzigten und Auferstandenen Liebe aus unserem Kloster an. Sie erreichen unsere Schwestern unter der Telefonnummer: 06865- 330.

**Mutter-Kind-Spielkreise:**

**Orscholz**

Montag: 16.00 - 18.00 Uhr

Dienstag: 09.30 - 11.30 Uhr

Donnerstag: 09.30 - 11.30 Uhr

Anmeldung und Info bei Frau Anita Schuster, Tel. 06868/180395. Die Spielkreise finden im Pfarrheim über dem Kindergarten statt. An- meldungen und weitere Informationen bei den Spielkreisleiterinnen oder im Haus der Familie, Tel. 06861/6032.

**Weiten**

Jeden Mittwoch von 09.30 - 11.30 Uhr in der alten Schule in Weiten.

Anmeldung und Info bei Frau Nicole Sutschet-Maas, Tel.

06865/1850177.

**Oberleuken**

Jeden Montag von 09.45 - 11.45 Uhr im Pfarrheim neben der Kirche.

Anmeldung und Info bei Frau Anita Schuster, Tel. 06868/180395.

## Pfarreiengemeinschaft

**Besch, Borg, Eft-Hellendorf, Nennig,**

**Sinz, Perl und Tettingen-Butzdorf/Wochern**

**Gottesdienstordnung vom 08.03.2014 bis 16.03.2014**

**1. Fastensonntag**

In allen Gottesdiensten wird das Aschenkreuz ausgeteilt!

**Samstag, 08.03.2014**

Keine Vorabendmesse in **Borg**

17.00 Uhr **Eft** - Vorabendmesse

18.00 Uhr **Sinz** - Vorabendmesse

19.00 Uhr **Nennig** - Vorabendmesse  
**Sonntag, 09.03.2014**  
 09.30 Uhr **Besch** - Hochamt  
 10.30 Uhr **Perl** - Hochamt  
 14.30 Uhr **Nennig** - Taufe des Kindes Elisabeth Carla Emilia Bach  
 17.00 Uhr **Perl** - Geistliche Musik mit dem Vokalensemble So-meal  
 18.00 Uhr **Tettingen** - Sonntagabendgottesdienst  
**Montag, 10.03.2014**  
 18.00 Uhr Wochern - Hl. Messe  
**2. Fastensonntag**  
**Samstag, 15.03.2014**  
 14.30 Uhr **Nennig** - Taufe des Kindes Simon Tinnes  
 17.00 Uhr **Eft** - Vorabendmesse  
 18.00 Uhr **Sinz** - Vorabendmesse  
 18.00 Uhr **Borg** - Vorabendmesse  
 19.00 Uhr **Nennig** - Vorabendmesse  
**Sonntag, 16.03.2014**  
 09.30 Uhr **Besch** - Hochamt  
 10.30 Uhr **Perl** - Hochamt  
 14.30 Uhr **Tettingen** - Taufe des Kindes Elena Kolb  
 18.00 Uhr **Tettingen** - Sonntagabendgottesdienst

## Katholisches Pfarramt St. Gangolf-Besseringen

**Gottesdienstordnung für die Kirche St. Gangolf**  
**Mittwoch, 05.03.2014**

15.00 Uhr Kreuzweg von Besseringen nach St. Gangolf, mit Austeilung des Aschenkreuzes

**Sonntag, 09.03.2014**

11.00 Uhr Hochamt in St. Gangolf

**Mittwoch, 12.03.2014**

15.00 Uhr Kreuzweg von Besseringen nach St. Gangolf

## Ev. Kirchengemeinde Mettlach-Perl

**Sonntag, 09. März 2014**

09.00 Uhr Gottesdienst im Pflegeheim Laurentiushöhe in Schwemlingen

10.00 Uhr Gottesdienst in der Ev. Kirche in Mettlach

**Dienstag, 11. März 2014**

ab 16.00 Uhr Kirchlicher Unterricht in Mettlach

**Mittwoch, 12. März 2014**

16.00 Uhr Frauen-Kontaktgruppe fährt ins Pflegeheim Schwemlingen

**Freitag, 14. März 2014**

16.00 Uhr Gottesdienst mit Abendmahl in der Seniorengalerie Moselpark in Perl

17.00 Uhr Kirchlicher Unterricht in Perl

**Samstag, 15. März 2014**

17.00 Uhr Gottesdienst in der Ev. Kirche in Perl mit anschließendem Kirchenkaffee

**Sonntag, 16. März 2014**

10.30 Uhr Gottesdienst in der Ev. Kirche in Orscholz

**Dienstag, 18. März 2014**

ab 16.00 Uhr Kirchlicher Unterricht in Mettlach

**Mittwoch, 19. März 2014**

15.00 Uhr Seniorenkreis in Mettlach

**Donnerstag, 20. März 2014**

15.30 Uhr Gottesdienst mit Abendmahl im Kloster Marienau in Schwemlingen

19.00 Uhr Gottesdienst im Gesundheitszentrum Saarschleife in Orscholz

**Weltgebetstag der Frauen**

Freitag, 07. März 2014, 17.00 Uhr, Ev. Gemeindezentrum Perl, Bahnhofstr.

Thema: Ägypten - Wasserströme in der Wüste

Anschließend gemütliches Beisammensein.

**Kleidersammlung für Bethel**

vom 17. bis 22. März 2014

Abgabestellen:

Mettlach: Ev. Pfarrhaus, Parkstr. 3, 66693 Mettlach Perl;

Ev. Gemeindezentrum, Bahnhofstr. 50, 66706 Perl

jeweils von 15.00 bis 18.00 Uhr

Unser Pfarrer, Ullrich Binnenbruck, Parkstr. 3, Mettlach ist zu erreichen unter der Telefonnummer: 06864-93106.

## Jehovas Zeugen

**Königreichsaal Merzig, Zum Schlachthof 2, Tel.: 06861/88386**

**Sonntag, 09.03.2014**

18.00 Uhr Öffentlicher Vortrag: „Verändert die Wahrheit dein Leben?“

19.10 Uhr Bibelstudium anhand des Wachturms vom 15.01.2014: „Jehova, den König der Ewigkeit, anbeten“

**Donnerstag, 13.03.2014**

19.00 Uhr Versammlungsbibelstudium: „Jehova ist groß an Macht - Jeremia Kapitel 10, Vers 6“

19.35 Uhr Theokratische Predigtienstschule, Lehrkurs für Verkündiger des Wortes Gottes, u. a. „Wie kommen die übrigen der Toten auf der Erde zum Leben?“

20.10 Uhr Dienstzusammenkunft, Ansprachen und Demonstrationen über die praktische Anwendung von Gottes Wort, u. a. „Wie Familien unsere Website jw.org verwenden“

**Luxemburg, Königreichsaal Greiveldange, 6, rue Hettermillen**  
**Tel.: 00352-768464**

**Sonntag, 09.03.2013**

10.00 Uhr Öffentlicher Vortrag: „Von welchem Nutzen es für Christen ist, sich von der Welt getrennt zu halten“

10.40 Uhr Bibelstudium anhand des Wachturms vom 15.10.2013: „Thema wie Merzig“

**Dienstag, 11.03.2013**

19.00 Uhr Versammlungsbibelstudium

19.35 Uhr Theokratische Predigtienstschule

20.10 Uhr Dienstzusammenkunft

Alle Themen identisch mit Merzig.

Alle Zusammenkünfte sind öffentlich. Interessierte Personen sind jederzeit willkommen. Internet: www.jw.org

## Stiftung Gemeinde ohne Mauern

**Hilbringen, Merziger Str. 20**

**Mittwoch, 05. März 2014**

19.30 Uhr Gottesdienst

**Sonntag, 09. März 2014**

10.30 Uhr Gottesdienst und Kinderdienst

**Mittwoch, 12. März 2014**

19.30 Uhr Gottesdienst

## Freie Christengemeinde Merzig

**Waldstr. 2-4, online: www.fcgmerzig.de**

**Sonntag, 09.03.2014**

10.30 Uhr Gottesdienst

Kindergruppen finden parallel zum Gottesdienst statt.

**Dienstag, 11.03.2014**

18.30 Uhr Jüngerschafts-Training

Anschl. Gebet für unser Land an der Kapelle.

Infos: Tel. 06872/8417

## Evangelisch-Freikirchliche Gemeinde K.d.ö.R. (Baptisten) Hilbringen

**Mecherner Straße 35, online: www.efg-voelklingen.de**

**Donnerstag, 06.03.2014**

19.30 Uhr Bibelgesprächskreis

Thema: Die N.T. Gemeinde

**Sonntag, 09.03.2014**

10.00 Uhr Gottesdienst, Teenkreis und Kindergruppen

Zu Teenkreis, Jugendgruppe und Hauskreis gibt es Infos unter Tel. 06861/72579.

Pastor Robert Kloppenburg, Gesamtgemeindebüro, Tel. 06898/984355.

Kinder, die eine wöchentliche neue flotte Drei-Minuten-Geschichte hören möchten, können beim Geschichten-Telefon unter (06861) 5551 anrufen.

## ERWACHSENENBILD

### ERWACHSENENBILD

## VHS-Mettlach-Orscholz

Örtl. Leitung: Bernd Gaub

Tel.: (06865) 1574

**Achtsamkeit & Meditation**

**Autogenes Training**

Beginn: Donnerstag, 13. März 2014, 18:00 Uhr

Zuschuss durch die Krankenkasse möglich.

8 Termine zu je 45 Minuten

Gemeinschaftsschule Orscholz

Kursleitung: Bettina Herp

**Fitness & Tanz**

**7131B: Hip Hop und Zumba (ab 5 Jahren)**

Beginn: Donnerstag, 13. März 2014, 16:00 Uhr

Termine: 4 x 1 Zeitstunde

Dozent: La Danse ADTV-Tanzschule

Gebühr: 30 EUR

Orscholz, Cloef-Atrium

**7132B: Hip Hop und Zumba (9-13 Jahre)**

Beginn: Donnerstag, 13. März 2014, 17:00 Uhr

Gebühr: 30 EUR

Orscholz, Cloef-Atrium

### **7133B: Hip Hop für Jugendliche**

Beginn: Donnerstag, 13. März 2014, 18:00 Uhr

Termine: 4 x 1 Zeitstunde

Dozent: La Danse ADTV-Tanzschule

Gebühr: 30 EUR

Orscholz, Cloef-Atrium

### **7207B: Zumba Fitness**

Beginn: Donnerstag, 13. März 2014, 19:00 Uhr

Termine: 4 x 1 Unterrichtsstunde

Dozent: La Danse ADTV-Tanzschule

Gebühr: 33 EUR

Orscholz, Cloef-Atrium

### **7208B: Tanzkurs für Einsteiger**

Beginn: Donnerstag, 13. März 2014, 20:00 Uhr

Termine: 6 x 2 Unterrichtsstunden

Dozent: La Danse ADTV-Tanzschule

Gebühr: 80 EUR

Orscholz, Cloef-Atrium

## **Europäisches Zentrum für Meditation und Begegnung Neumühle, Tünsdorf**

Informationen und Anmeldungen zu allen Veranstaltungen unter <http://www.meditation-saar.de>, E-Mail: [info@meditation-saar.de](mailto:info@meditation-saar.de), Telefon: 06868/9103 0

### **Unsere regelmäßigen Tages- und Abendangebote**

#### **15.03.2014 von 09.00 - 17.00 Uhr - Übungstag Zen-Meditation**

mit Horst Genri Picko

Jeder bringt zum gemeinsamen Picknick etwas mit. Getränke stellt die Hausküche.

Wir bitten um Anmeldung.

Kursgebühr: EUR 20,00

#### **29.03.2014 von 09.30 - 12.00 Uhr - Übungstag Eutonie**

mit Eleonore Gottfried-Massa

Kursgebühr: EUR 25,00

#### **07.04.2014 von 18.00 - 20.00 Uhr - Meditative Kreistänze**

mit Marlies Bettscheider

Kursgebühr: EUR 10,00

### **Unsere Seminare und Workshops in der ersten Märzhälfte**

#### **07.03. - 09.03.2014 - Zen und Natur**

mit Isolde Schnorbach

Kursgebühr: EUR 150,00, zzgl. Unterkunft mit Vollpension

#### **14.03. - 16.03.2014 - Das Geheimnis der Weisheit**

mit Jill A. Möbius

Kursgebühr: EUR 190,00, zzgl. Unterkunft mit Vollpension

#### **20.03. - 23.03.2014 - Im Atem leben. Die methodischen Grundschritte der Meditation**

mit Peter Wild

Kursgebühr: EUR 180,00 zzgl. Unterkunft mit Vollpension

#### **21.03. - 23.03.2014 Entdecke den Schamanen in dir!**

mit Oliver Driver

Kursgebühr: EUR 210,00, zzgl. Unterkunft mit Vollpension

#### **21.03. - 23.03.2014 - Labyrinth - Weg des Lebens**

mit Gernot Candolini

Kursgebühr: EUR 240,00, zzgl. Unterkunft mit Vollpension

#### **28.03. - 30.03.2014 - Einführung und Ausbildung zum Unsichtbaren Heiler**

mit Pascal Kln Greub

Kursgebühr: EUR 295,00, zzgl. Unterkunft mit Vollpension

## **Haus der Familie**

Hochwaldstraße 13, 66663 Merzig

E-Mail: [info@haus-der-familie-merzig.de](mailto:info@haus-der-familie-merzig.de)

[www.haus-der-familie-merzig.de](http://www.haus-der-familie-merzig.de)

Informationen unter Telefon 06861/6032

### **Familienbildungsstätte**

#### **Kompass - Ein Wegweiser bei Depressionen**

Peter Brill hat Schritt für Schritt das Schlüsselwort KOMPASS entwickelt. Die Selbsthilfegruppe bietet am Donnerstag, 13. März 2014 von 18.00 bis 20.00 Uhr eine aktive und vertrauensvolle Zusammenarbeit für Menschen mit Depression an.

#### **Triple P und Triple P-Teenager Training**

Am 10. März 2014 um 19:30 Uhr findet vorab eine Infoveranstaltung zu den oben genannten Kursen statt. Kurs „Triple P“ beinhaltet zu- nächst 4 Gruppensitzungen (17.03., 24.03., 31.03., 07.04., jeweils von 19:30 bis 21:30 Uhr), bevor dann in Einzelterminen (Telefonkon- takte) auf die jeweils individuellen Situationen näher eingegangen wird. Die 4 Termine des Kurses „Triple P-Teenager Training“ finden nach Absprache statt. Der Teilnehmerbeitrag beläuft sich bei beiden Kursen jeweils auf 120 Euro; Alleinerziehende: 97 Euro (zzgl. 20 Euro für das Arbeitsbuch für Eltern). Die Kursführung übernimmt Ingrid Fromm-Klein.

### **Säuglingsernährung - einfach selbst gemacht!**

Referentin: Rosemarie Günther-Arand

Termin ist Donnerstag, 10. April 2014 von 10.00 bis 12.00 Uhr. Kosten: 3 Euro

### **„Hilfe, mein Kind steht sich selbst im Weg!“**

Vortrag von Jutta Weigl am Mittwoch, 12. März 2014 um 19.30 Uhr.

Kosten: 15 Euro

### **Töpferkurs**

Kurs, mit fünf Terminen ab Montag, dem 10. März 2014, jeweils von 18.00 bis 21.00 Uhr im „Haus der Familie“ Merzig.

Kursleiterin: Agnes Schmitt-Wiesen Kosten: 45 Euro zzgl. Material

### **Excel - für Jedermann und Jede Frau**

Referentin: Birgit Bach

Ab Mittwoch, 12. März 2014, von 17.30 bis 19.45 Uhr. Kosten für 4

Termine: 50 Euro.

### **Katholische Erwachsenenbildung/KEB-Seniorenakademie**

#### **Dia Vortrag-„Das Saarland“**

Vortrag von Bernd Müller am Dienstag, 11. März 2014 um 19.00 Uhr in den Hochwaldkliniken in Weiskirchen.

#### **KEB-Silbersurfer-Tag der offenen Tür im Internetcafé**

Am Montag, 10. März 2014 von 10.00 bis 12.00 Uhr.

Interessierte sind herzlich zu einem unverbindlichen Besuch und zu einem interessanten Gespräch bei Kaffee und Gebäck eingeladen.

## **CEB Akademie Hilbringen**

### **Pizza Pazza - Umgang mit Hefeteig für Pizza und Brot**

Termin: Mittwoch, 13. März 2014, 18.00 bis 21.00 Uhr

Ort: CEB Akademie Hilbringen

Dozent: Klaus Klein

Preis: 14 Euro, zzgl. 7 Euro Lebensmittel

### **Fingerfood: Cake Pops - Kuchen, aber mit Sti(e)l**

Termin: Samstag, 22. März 2014, 14.00 bis 17.00 Uhr

Ort: CEB Akademie Hilbringen

Dozent: Klaus Klein

Preis: 15 Euro

### **Lebe leichter - Bewegung und Ernährung**

Beginn: Montag, 17. März 2014, 09.00 Uhr bis 10.30 Uhr

Ort: Haus des Gastes in Weiskirchen

Leitung: Petra Altmeyer

Preis: 98 Euro

### **Tai Chi und Qi Gong**

Ein neuer Kurs beginnt: Donnerstag, 20. März 2014 (acht Termine), 19.40 Uhr bis 20.40 Uhr

Ort: CEB Akademie Hilbringen

Preis: 56 Euro

### **Vortrag: Nahrungspflanzen im Stoffwechsel des Menschen**

Termin: Mittwoch, 19. März 2014, 18.00 bis 21.00 Uhr

Ort: CEB Akademie Hilbringen

Referentin: Marita Dörr-Jung

Der Vortrag ist kostenfrei.

### **Fachkraft DATEV für Finanzbuchhaltung sowie Lohn und Gehalt (IHK)**

Beginn: 10. März 2014 (160 U-Std.)

Ort: CEB Akademie Hilbringen

### **Tanzkurse - Dico Fox, RocknRoll und Salsa**

Unter der Leitung von Gabriele Heinrich beginnen ab Sonntag, 16. März 2014 die Kurse „Salsa für Anfänger“ (18.00 bis 19.00 Uhr), „Dis- co Fox und RocknRoll Aufbaukurs“ (19.00 bis 20.00 Uhr) und Disco Fox für Anfänger“ (20.00 bis 21.00 Uhr). Alle Kurse beinhalten 10 Ter- mine. Paarweise Anmeldung ist vorteilhaft. Der Preis beträgt pro Kurs 40 Euro.

### **Natur- und Gartenpädagogik**

Beginn: 15. März 2014

Ein spezialisiertes Dozententeam, unter der Leitung der diplomierten Gartenbauingenieurin Martina Rusch, deckt die Themenbereiche Pädagogik, Recht, Gärtnern, Brauchtum und Jahreskreis ab. Ziele der Fortbildung sind die eigenständige Leitung von Kinderveranstal- tungen im Freien und Garten und Naturführungen für Kinder. Der Lehrgang kostet 399 Euro. Eine Förderung durch die Bildungsprämie ist möglich.

### **Willkommen an der Ostertafel - Farbe ins Spiel bringen**

Termin: Montag, 17. März 2014 von 17.00 bis 20.00 Uhr

Ort: CEB Akademie Hilbringen

Dozentin: Susanne Schwarz

Preis: 17 Euro

### **Vortrag: Krankheitsbild Demenz**

Termin: Donnerstag, 20. März 2014 von 19.00 bis 21.00 Uhr

Ort: CEB Akademie Hilbringen

Referentin: Elke Emanuel

Die Veranstaltung ist kostenfrei.



## AUS DEN

### Kneipp-Verein Merzig

#### Freie Plätze „Kinder in Bewegung Sport, Spiel und Spaß für Kinder“

In den Kursen „Kinder in Bewegung Sport, Spiel und Spaß für Kinder“ des Kneipp-Vereins Merzig sind noch Plätze frei. Die Kurse werden jeweils mittwochs in der Turnhalle der Parkschule, Von-Boch-Str. 73 in Merzig angeboten. Die Kinder der Altersgruppe von 4-6 Jahren trainieren von 16.00 - 17.00 Uhr, die Kinder der Altersgruppe von 6-9 Jahren von 17.00 - 18.00 Uhr. Weitere Infos und Anmeldung bei den Kursleiterinnen Jaqueline Weiler Tel. (06861) 791423

#### Neue Impulse für die grauen Zellen durch Gedächtnistraining beim Kneipp-Verein Merzig

„Je geübter desto besser“ lautet diesmal das Motto, wenn beim Kneipp-Verein Merzig am 18. März 2014 der neue Kurs „Ganzheitliches Gedächtnistraining“ beginnt. In entspannter Atmosphäre, mit zielsicheren Übungen ist Denken keine Mühe, sondern macht Spaß. In einer Gruppe von Gleichgesinnten gelingt es leichter Merkfähigkeit, Fantasie und Kreativität zu aktivieren, erworbenes Wissen wieder zu entdecken und mit Neuem zu verknüpfen. Für Trainingszeiten sind jeden Dienstag, 15.30 Uhr, 10 Termine zu je 90 Minuten, im Vereinshaus in Merzig, Probsteistr. 2. Neue Teilnehmer/innen werden angeleitet und eingewiesen. Mitmachen können Mitglieder des Kneipp-Vereins Merzig sowie auch Nichtmitglieder. Für Mitglieder des Kneipp-Vereins kostet die Zehnerstaffel 48 Euro, Nichtmitglieder zahlen 68 Euro. Weitere Informationen zum Kurs gibt Gedächtnistrainerin Alexa Nickels unter Tel. (06806) 920588.

## WISSENSWER

### Facheinrichtung für Erziehen und Lernen

#### Infoveranstaltung: Lese- Rechtschreibschwäche

Am Dienstag, dem 11.03.2014, findet um 20:00 Uhr in der Facheinrichtung für Erziehen und Lernen (FEL) eine Informationsveranstaltung zum Thema „Lese- Rechtschreibschwäche“ unter der Leitung von Diplom-Sozialpädagogin Viola Reinert, statt. Angesprochen werden Ursachen, Diagnose und mögliche Hilfen für betroffene Kinder. Die Räumlichkeiten befinden sich Am Jungenwald 57 in Mettlach.

Um Anmeldung wird gebeten bis zum 08.03.2014 unter der Telefonnummer: 06864/270384. Die Kosten für den Vortrag belaufen sich auf 10,— € (inkl. Informationsmappe).

### Malteser Hilfsdienst e.V.

#### Lebensrettende Sofortmaßnahmen am Unfallort

Die Stadtgliederung Merzig führt am Samstag, 08. März 2014, von 09.00 Uhr bis 16.00 Uhr für alle Führerscheinbewerber der Klassen A, A1, B, M, T und L die vom Gesetzgeber vorgeschriebene vier Doppelstunden umfassende Unterweisung „Lebensrettende Sofortmaßnahmen am Unfallort“ durch. Anmeldung sind erforderlich bis 3 Tage vor Lehrgangsbeginn unter [www.malteser-merzig.de](http://www.malteser-merzig.de) oder unserer Telefonnummer 06861/73000 (Anrufbeantworter), da das Seminar erst ab 8 Teilnehmern durchgeführt wird. Die Lehrgangskosten betragen zurzeit 22,- €. Die Unterweisung wird in der Geschäftsstelle, Losheimer Straße 1 in 66663 Merzig durchgeführt.

Weitere Seminare finden Sie unter [www.malteser-merzig.de](http://www.malteser-merzig.de).

### Deutscher Diabetikerbund Kreisverband Merzig-Wadern

#### Treffen

Das nächste Treffen der Diabetiker-Selbsthilfegruppe Merzig-Wadern findet am Mittwoch, dem 12. März 2014, von 14:30 bis 17.00 Uhr, im Café des Mehr-Generationen-Hauses „Jung hilft Alt“ in Merzig, Am Seffersbach 5, statt.

Dieser Nachmittag gehört den Diabetikern und ihren Problemen. Mit interessierten Freunden und Angehörigen wird über die typischen Sorgen des Alltags gesprochen; darüber wie der Diabetes das Leben verändert, aber auch darüber wie Diabetiker heute möglichst lange gesund leben können! Der freundschaftliche Austausch von Erfahrungen und Ideen ist für viele Patienten fast so wichtig wie die Beratung durch die Mediziner.

Die Mitglieder der Selbsthilfegruppe und interessierte Gäste sind herzlich eingeladen zum „Diabetiker-Treff im Café! Wir freuen uns auf eine angeregte Diskussion und einen schönen Nachmittag! Natürlich ist die Teilnahme an den Treffen des DDB für alle Besucher kostenfrei.

Für **Auskünfte und Fragen** stehen bereit:

Edgar Hübschen, Merzig, (Tel. 06861-5494)

Doris Petzinger, Perl, (Tel. 06867-5254)

## Seniorenverband BRH

#### Treffen

Der Seniorenverband, Bund der Ruhestandsbeamten, Rentner und Hinterbliebenen, Kreisverband Merzig-Wadern, wird auch im Jahr 2014 die regelmäßigen Kaffeetreffe weiter durchführen.

Wir treffen uns zum nächsten Kaffeetreff am Montag, dem 10. März 2014, 14.30 Uhr, im Generationenhaus „Jung hilft Alt“, Am Seffersbach 5, 66663 Merzig. Zu diesem Treffen laden wir alle Mitglieder und Interessierte recht herzlich ein.

Nähere Informationen und Reiseablauf zum Besuch der Schaukäserei in Illingen-Hirzweiler werden dann besprochen.

Über eine rege Beteiligung würden wir uns sehr freuen.

### Dekanat Merzig

#### „Exerzitionen im Alltag“ in der Fastenzeit

Ein Angebot für KatechetInnen in der Erstkommunion oder Firmvorbereitung

Mit einem Engagement in der Vorbereitung zu Erstkommunion oder Firmung leisten die KatechetInnen einen wichtigen Beitrag in jeder Pfarrgemeinde. Das Angebot der „Exerzitionen im Alltag“ richtet sich speziell an KatechetInnen und ermutigt, sich in der Fastenzeit bewusst Zeit für den eigenen Glauben zu nehmen und für die Beziehung zu Gott. Drei Wochen helfen tägliche Impulse sich selbst auf einen „Übungsweg“ zu begeben. Der wöchentliche Austausch mit Menschen, die auf dem gleichen Weg unterwegs sind, kann dabei eine wichtige Stütze sein.

Der erste Abend gibt einen Überblick zu dem Modell der „Exerzitionen im Alltag“ und führt in die 1. Woche des Kurses ein. Die Treffen finden statt jeweils mittwochs in der Jugendstelle des Dekanates Merzig statt und zwar am 19. März (19.00 - 21.00 Uhr) / 26. März (19.00 - 20:30 Uhr) / 02. April (19.00 - 20:30 Uhr) / 09. April 2014 (19.00 - 21.00 Uhr). Der Teilnehmerbeitrag für Material und Begleitung beträgt 4 EUR; Anmeldeschluss ist der 13. März 2014. Weitere Informationen und das Anmeldeformular können angefordert werden bei der Jugendstelle unter Tel. 06861-5464 oder Mail. [sandro.frank@bistum-trier.de](mailto:sandro.frank@bistum-trier.de).